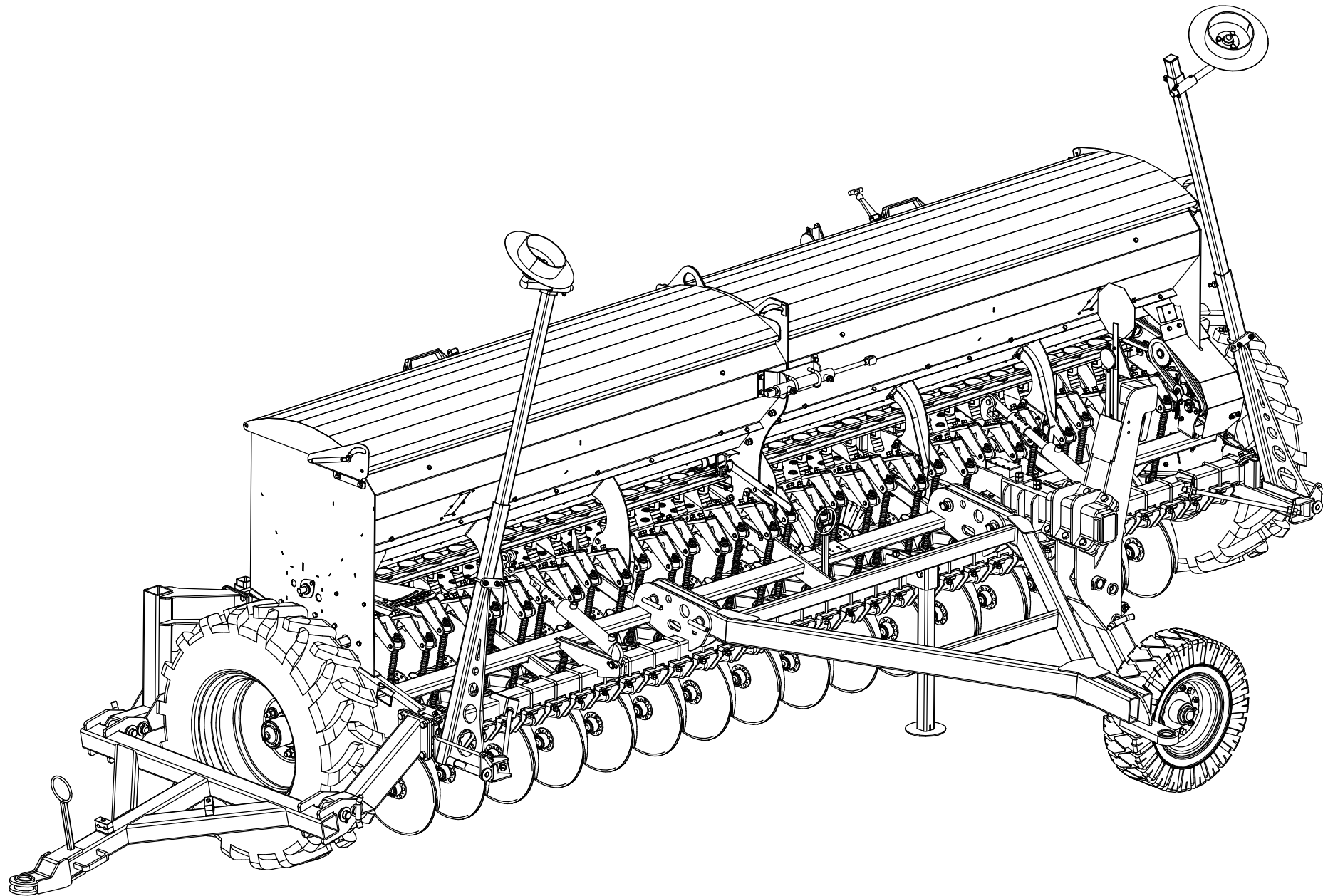


ООО "ТЕХНИКА СЕРВИС АГРО"

**КАТАЛОГ ДЕТАЛЕЙ И
СБОРОЧНЫХ ЕДИНИЦ**

**Зерновая сеялка
Модель ЗС-4**

**Воронеж
12.04.2022**



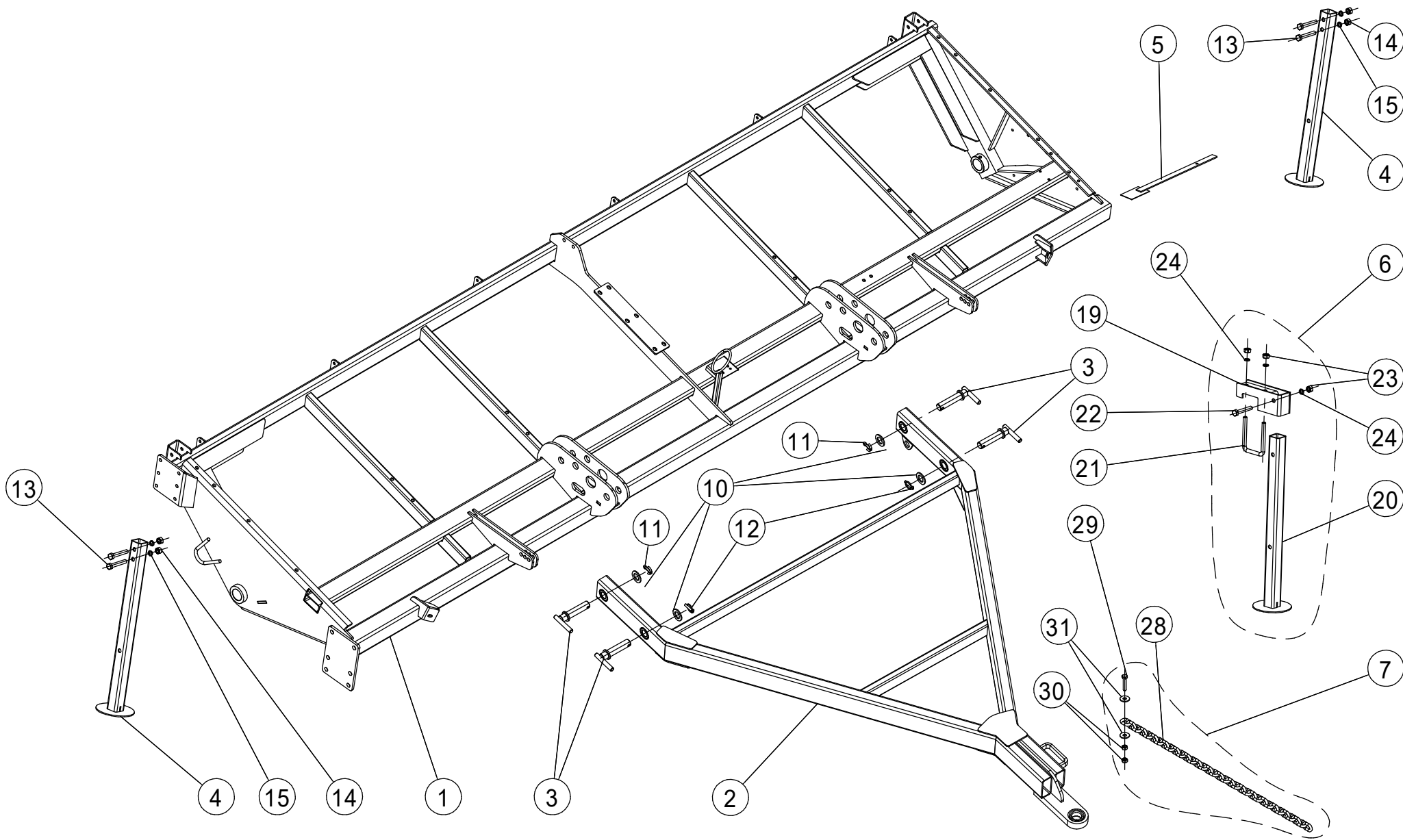
		Содержание		Лист	3
				ООО "Техника Сервис Агро"	
Сеялка зерновая ЗС-4 (Часть I) (СЗУ-40.00.00.00.000)	2	Гидропривод подъема секций (СЗУ-40.26.00.00.000)		36	
Содержание	3	Гидропривод маркеров (СЗУ-40.25.00.00.000)			
Рама с дышлом (Часть II) (СЗУ-40.00.00.00.000)	4	Транспортное устройство (СЗУ-40.09.00.00.000)		38	
Бункер в сборе (СЗУ-40.02.00.00.000)	6	Ход транспортный (СЗУ-40.09.01.00.000)		40	
Бункер с приводом (Часть I) (СЗУ-40.02.01.00.000)	8	Остальные детали и сборочные единицы		42	
Бункер с приводом (Часть II) (СЗУ-40.02.01.00.000)	10				
Колесо опорное правое (СЗУ-40.05.00.00.000)	12				
Привод (Часть I) (СЗУ-40.08.00.00.000)	14				
Привод (Часть II) (СЗУ-40.08.00.00.000)	16				
Привод (Часть III) (СЗУ-40.08.00.00.000)	18				
Привод (Часть IV) (СЗУ-40.08.00.00.000)	20				
Механизм подъема секций (СЗУ-40.12.00.00.000)	22				
Опоры бункера (СЗУ-40.23.00.00.000 (-01)); (СЗУ-40.29.00.00.000 (-01))					
Секция передняя (СЗУ-40.04.00.00.000)	24				
Секция задняя (СЗУ-40.03.00.00.000)	26				
Маркёры левый, правый (Часть I) (СЗУ-40.14.00.00.000)	28				
Маркёры левый, правый (Часть II) (СЗУ-40.14.00.00.000)	30				
Трап (СЗУ-40.07.02.00.000)	32				
Лоток левый, правый (СЗУ-40.21.00.00.000; СЗУ-40.22.00.00.000)	34				

№	Обозначение	Наименование	Кол-во	№	Обозначение	Наименование	Кол-во
1	СЗУ-40.01.00.00.000	Рама	1				
2	СЗУ-40.11.01.00.000	Рама дышла	1				
3	СЗУ-40.11.08.00.000	Палец	4				
4	СЗУ-40.27.00.00.000	Опорная стойка	2				
5	СНУ-М-8.16.00.000	Чистик	1				
6	СЗУ-40.28.00.00.000	Передняя стойка	1				
7	ЗС-42.30.00.00.000	Страховочная цепь	1				
10		Шайба С.27.02.Ст3.019 ГОСТ 11371-78	4				
11		Шплинт 8х50.019 ГОСТ 397-79	2				
12		Шплинт быстросъемный с кольцом DIN11023 8х42 St/Zn	2				
13		Болт М12-6gx80.88.35.019 ГОСТ 7798-70	4				
14		Гайка М12-6Н.8.35.019 ГОСТ 5915-70	4				
15		Шайба 12 65Г 019 ГОСТ 6402-70	4				
(6)	СЗУ-40.28.00.00.000	Передняя стойка					
19	СЗУ-40.28.01.00.000	Кронштейн	1				
20	СЗУ-40.28.02.00.000	Стойка	1				
21	УС-3.03.601	Хомут	1				
22		Болт М14-6gx90.58.019 ГОСТ 7798-70	1				
23		Гайка М14-6Н.6.019 ГОСТ 5915-70	3				
24		Шайба 14 65Г 019 ГОСТ 6402-70	3				
(7)	ЗС-42.30.00.00.000	Страховочная цепь					
28		Цепь 10-3-Т(8)-40 ГОСТ 30441-97 (L=1220 мм)	1				
29		Болт М12-6gx60.88.35.019 ГОСТ 7798-70	1				
30		Гайка М12-6Н.8.35.019 ГОСТ 5915-70	1				
31		Шайба С 12.02.Ст3.019 ГОСТ 6958-78	1				

СЗУ-40.00.00.00.000

Рама с дышлом (Часть II)

Лист 5
000 "Техника Сервис Агро"



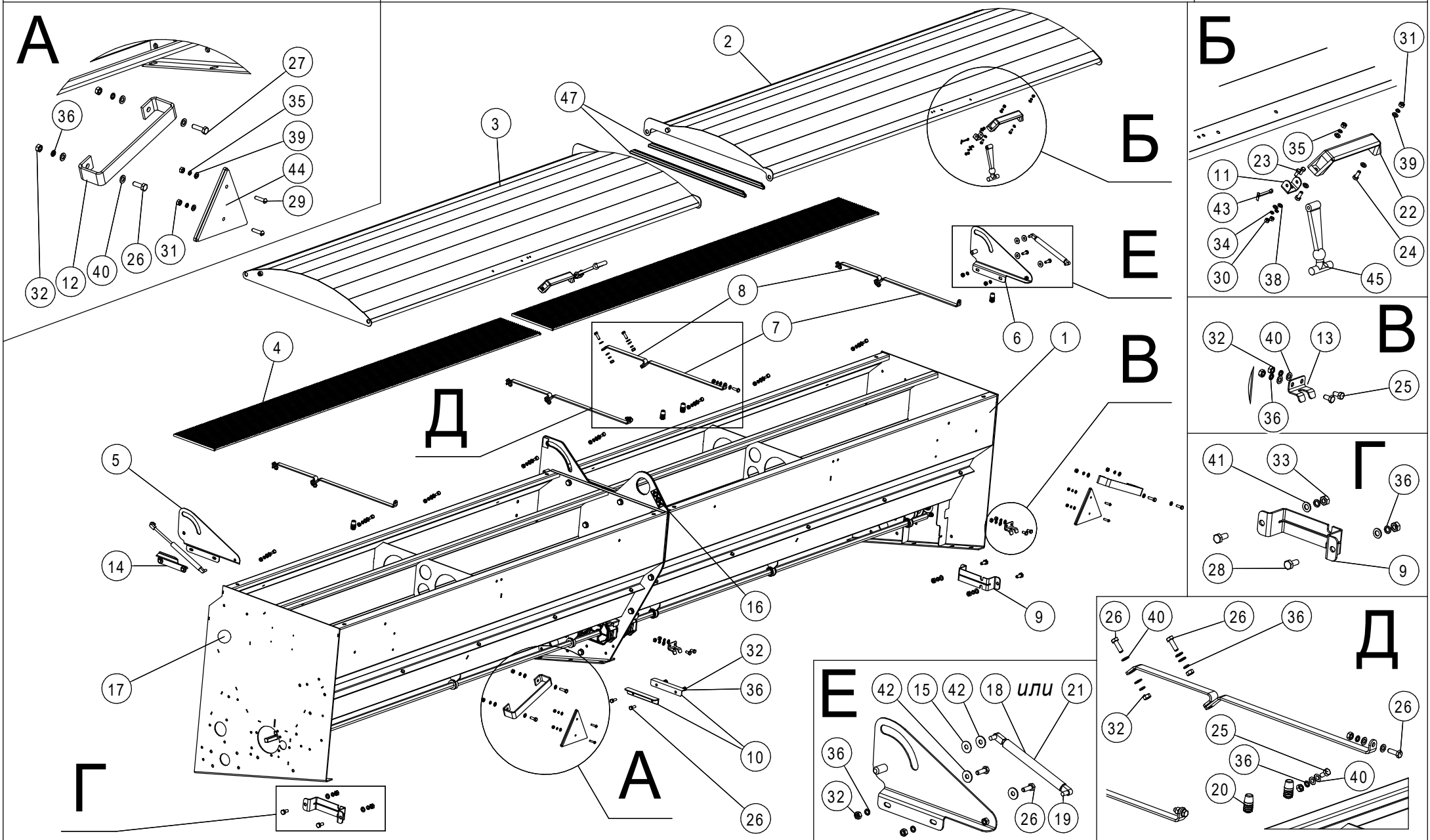
СЗУ-40.02.00.00.000**Бункер в сборе****Лист 6**
ООО "Техника Сервис Агро"

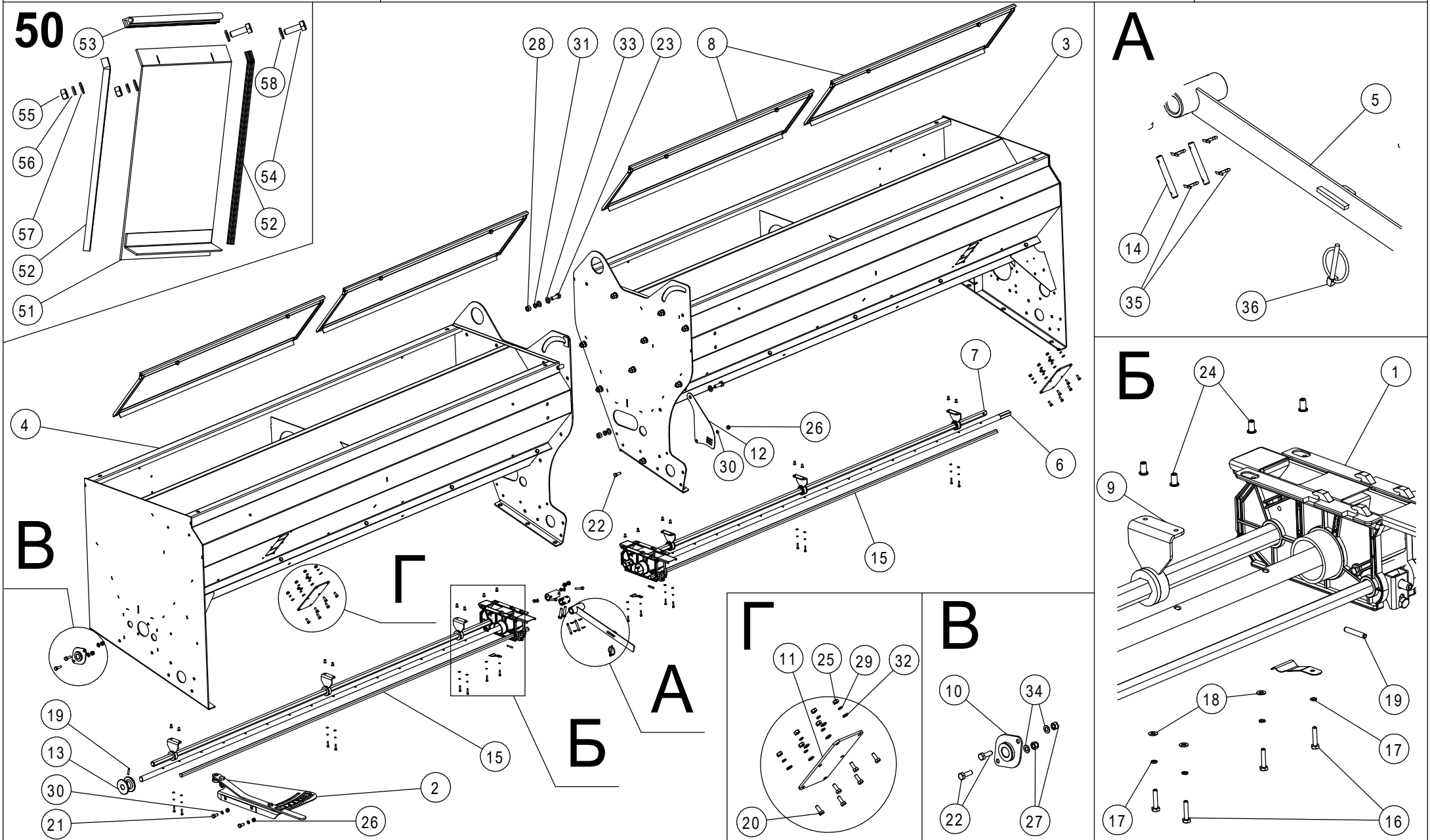
№	Обозначение	Наименование	Кол-во	№	Обозначение	Наименование	Кол-во
1	СЗУ-40.02.01.00.000	Бункер с приводом	1	41		Шайба С.10.02.Ст3.019 ГОСТ 11371-78	4
2	СЗУ-40.02.07.00.000	Крышка	1	42		Шайба С 8.02.Ст3.019 ГОСТ 6958-78	6
3	СЗУ-40.02.07.00.000-01	Крышка	1	43		Шплинт 5x40.019 ГОСТ 397-79	2
4	СЗУ-40.02.06.00.000	Решетка	2	44		Световозвращатель ФП 401Б	2
5	ЗС-42.02.08.00.000	Кронштейн левый	1	45		Защелка резиновая	2
6	ЗС-42.02.09.00.000	Кронштейн правый	1				
7	СЗУ-40.02.00.00.503	Опора	4				
8	СЗУ-40.02.00.00.505	Опора	4	(2)	СЗУ-40.02.07.00.000	Крышка	
9	СЗУ-40.02.00.00.404	Опора	2	47	СЗУ-40.02.07.00.001	Уплотнитель	1
10	СЗУ-40.02.00.00.706	Уголок	2				
11	ПУ-8М.01.00.405	Кронштейн	2				
12	ЗС-42.02.00.00.505	Ручка	2	(3)	СЗУ-40.02.07.00.000-01	Крышка	
13	ЗС-4.02.00.00.422	Упор	2	47	СЗУ-40.02.07.00.001	Уплотнитель	1
14	ЗС-42.02.00.00.405	Зажим	1				
15	ЗС-42.02.00.00.005	Шайба 8	2				
16	ТЦ 01.001А	Знак зачалки	2				
17	СН-8.13.00.00.003	Наклейка защита органов дыхания	2				
18		Амортизатор 1118-8231015	2				
19		Болт крепления амортизатора задней двери ВА3 2108-09 4 (прим с поз.18)	4				
20		Буфер 2108-8402214-01	4				
21		Газовый амортизатор 1118-8231015 (КАВАТ)	2				
22		Поручень 3302-8202200	2				
23		Болт М5-6gx12.58.019 ГОСТ 7805-70	4				
24		Болт М6-6gx16.58.019 ГОСТ 7798-70	4				
25		Болт М8-6gx16.58.019 ГОСТ 7798-70	12				
26		Болт М8-6gx25.58.019 ГОСТ 7798-70	18				
27		Болт М8-6gx30.58.019 ГОСТ 7798-70	2				
28		Болт М10-6gx25.58.019 ГОСТ 7798-70	4				
29		Винт А.М6-6gx25.58.019 ГОСТ 17473-80	4				
30		Гайка М5-6Н.6.019 ГОСТ 5915-70	4				
31		Гайка М6-6Н.6.019 ГОСТ 5915-70	8				
32		Гайка М8-6Н.6.019 ГОСТ 5915-70	34				
33		Гайка М10-6Н.6.019 ГОСТ 5915-70	4				
34		Шайба 5 65Г 019 ГОСТ 6402-70	4				
35		Шайба 6 65Г 019 ГОСТ 6402-70	12				
36		Шайба 8 65Г 019 ГОСТ 6402-70	32				
37		Шайба 10 65Г 019 ГОСТ 6402-70	4				
38		Шайба С.5.02.Ст3.019 ГОСТ 11371-78	4				
39		Шайба С.6.02.Ст3.019 ГОСТ 11371-78	12				
40		Шайба С.8.02.Ст3.019 ГОСТ 11371-78	48				

СЗУ-40.02.00.00.000

Бункер в сборе

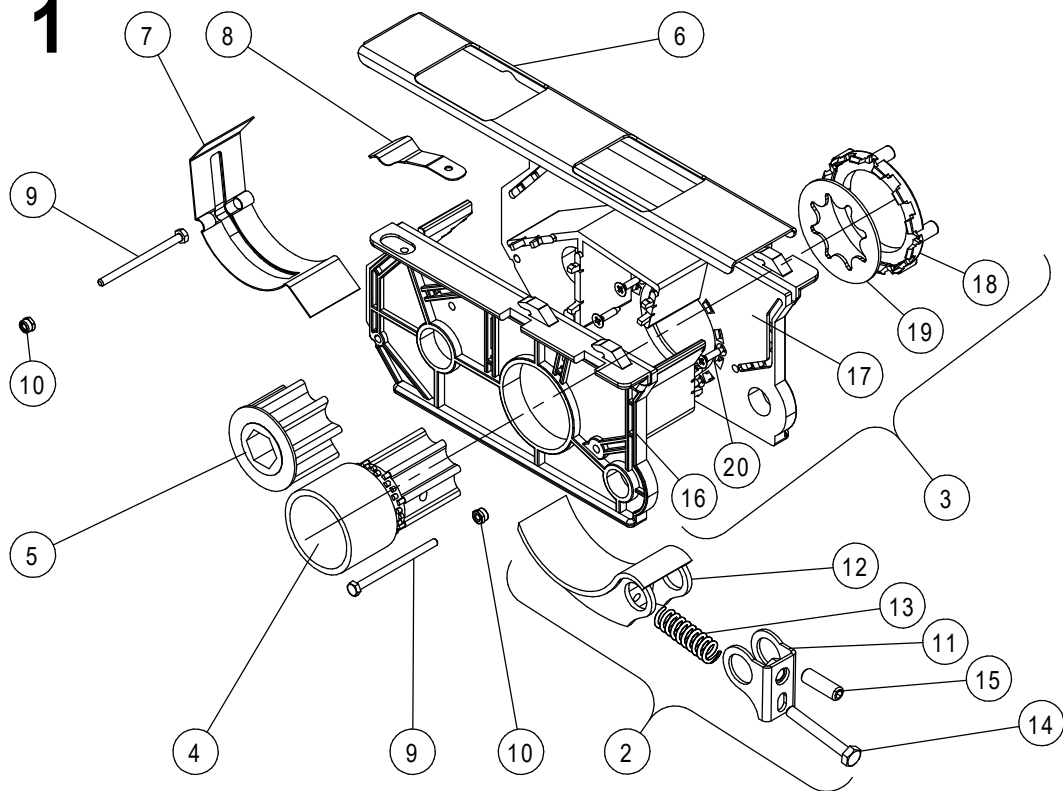
Лист 7
000 "Техника Сервис Агро"



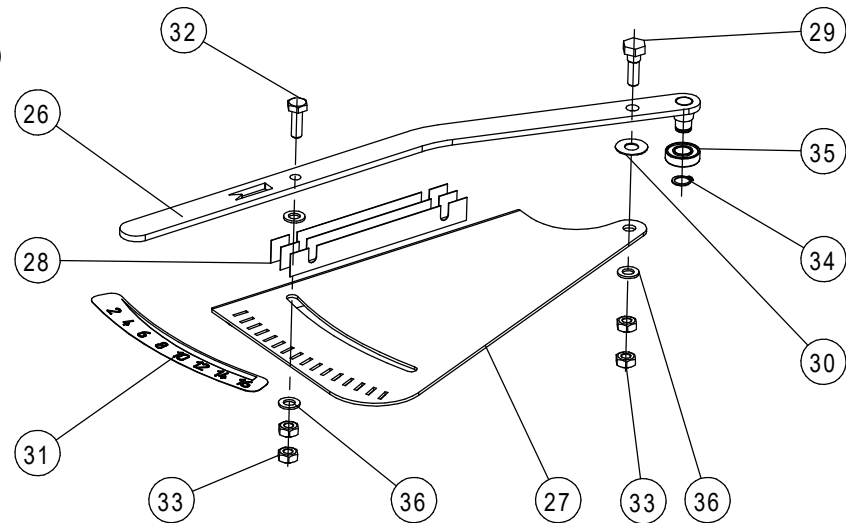


№	Обозначение	Наименование	Кол-во	№	Обозначение	Наименование	Кол-во
(1)	СЗУ-40.02.01.10.000	Аппарат высевальной		(40)	ЗС-6.02.11.05.000	Подвес	
2	ЗС-4.02.01.02.010	Заслонка	1	41	ЗС-6.02.11.05.020	Рамка	1
3	ЗС-6.02.01.10.010	Корпус	1	42	ЗС-4.02.01.04.001	Втулка	1
4	ЗС-4.02.01.02.001	Катушка туков	1	43		Кольцо DIN 471-28x1,5 DIN 471	1
5	ЗС-6.02.01.10.022	Катушка зерновая	1				
6	ЗС-4.02.01.02.401	Шибер	1				
7	СЗУ-40.02.01.10.403	Заслонка	1	(45)	СЗУ-40.02.01.17.000	Опора	
8	ЗС-4.02.01.02.406	Фиксатор	1	46	СЗУ-40.02.01.17.010	Корпус	1
9		Винт 4 x 60 полуцил. DIN 7985 нерж.	2	42	СЗУ-40.02.01.17.002	Втулка	1
10		Гайка с полимерной втулкой М4.05 ISO 10511 (DIN 985) нерж.	2	43		Кольцо DIN 471-28x1,5 DIN 471	1
(2)	ЗС-4.02.01.02.010	Заслонка					
11	ЗС-47.02.01.30.000	Кронштейн	1	(50)	СЗУ-40.02.01.22.000	Вал катушек семян	
12	ЗС-4.02.01.02.008	Боковина	1	51	СЗУ-40.02.01.22.603	Вал	1
13	ЗС-47.02.01.20.601	Пружина	1	52	СЗУ-40.02.01.22.604	Вал	1
14		Болт М6-6gx45.58.019 ГОСТ 7798-70	1	53	ЗС-4.02.01.11.602	Втулка	1
15		Винт М8x25.33Н.019 ГОСТ 28964-91	1	54		Болт М6-6gx40.58.019 ГОСТ 7798-70	2
				55		Гайка М6-6Н.6.019 ГОСТ 5915-70	2
(3)	ЗС-6.02.01.10.010	Корпус		56		Шайба 6.65Г.019 ГОСТ 10463-81	2
16	ЗС-6.02.01.10.003	Боковина левая	1				
17	ЗС-6.02.01.10.004	Боковина правая	1				
18	ЗС-4.02.01.02.005	Упор	1	(60)	СЗУ-40.02.01.21.000	Вал катушек туковых	
19	ЗС-4.02.01.02.407	Мембрана	1	61	СЗУ-40.02.01.21.601	Вал	1
20		Шуруп потай. крест АРТ 9090 А2 3,5 x 14 Н	3	62	СЗУ-40.02.01.21.602	Вал	1
				63	СЗУ-40.02.01.21.603	Втулка	1
				64		Болт М8-6gx40.88.35.019 ГОСТ 7798-70	2
(25)	СЗУ-40.02.01.11.000	Рычаг		65		Гайка с полимерной втулкой М8.5.019 ISO 10511 (DIN 985)	2
26	СЗУ-40.02.01.11.010	Ручка	1				
27	СЗУ-40.02.01.11.401	Кронштейн	1				
28	СЗУ-40.02.01.13.405	Пластина регулировочная	3				
29	ЗС-42.02.03.00.601	Ось	1				
30	ЗС-42.02.13.00.001	Шайба 10	1				
31	СЗУ-40.02.01.11.007	Табличка	1				
32		Болт М10-6gx30.58.019 ГОСТ 7798-70	1				
33		Гайка М10-6Н.6.019 ГОСТ 5915-70	4				
34		Кольцо DIN 471-15x1,0 DIN 471	1				
35		Подшипник 180102 ГОСТ 8882-75	1				
36		Шайба С.10.02.Ст3.019 ГОСТ 11371-78	3				

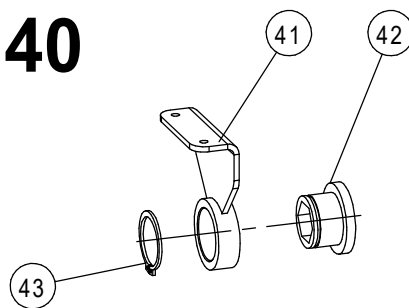
1



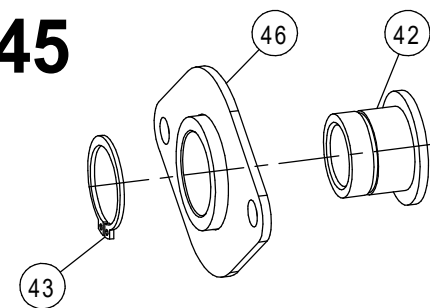
25



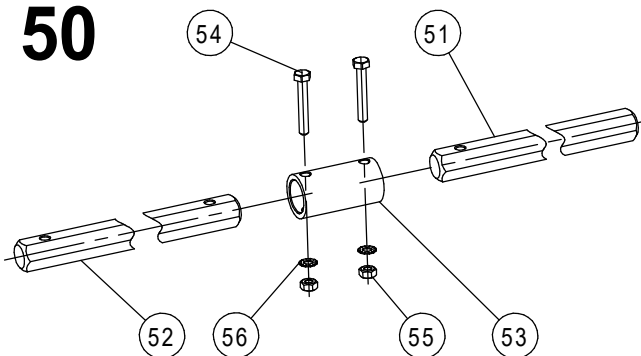
40



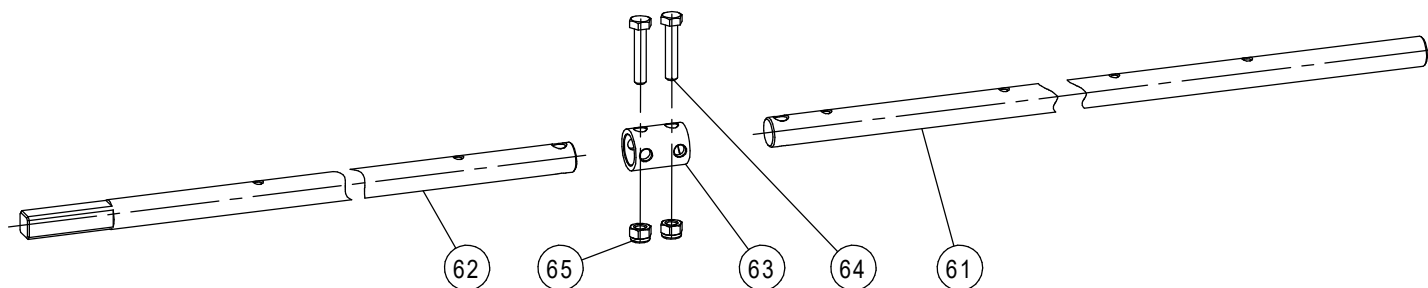
45

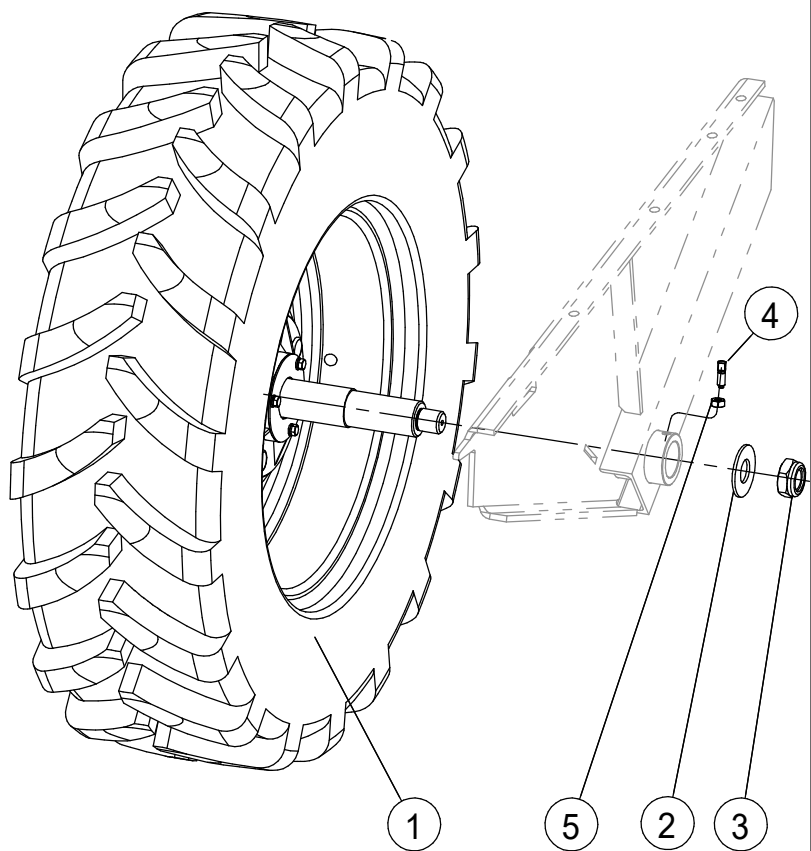


50

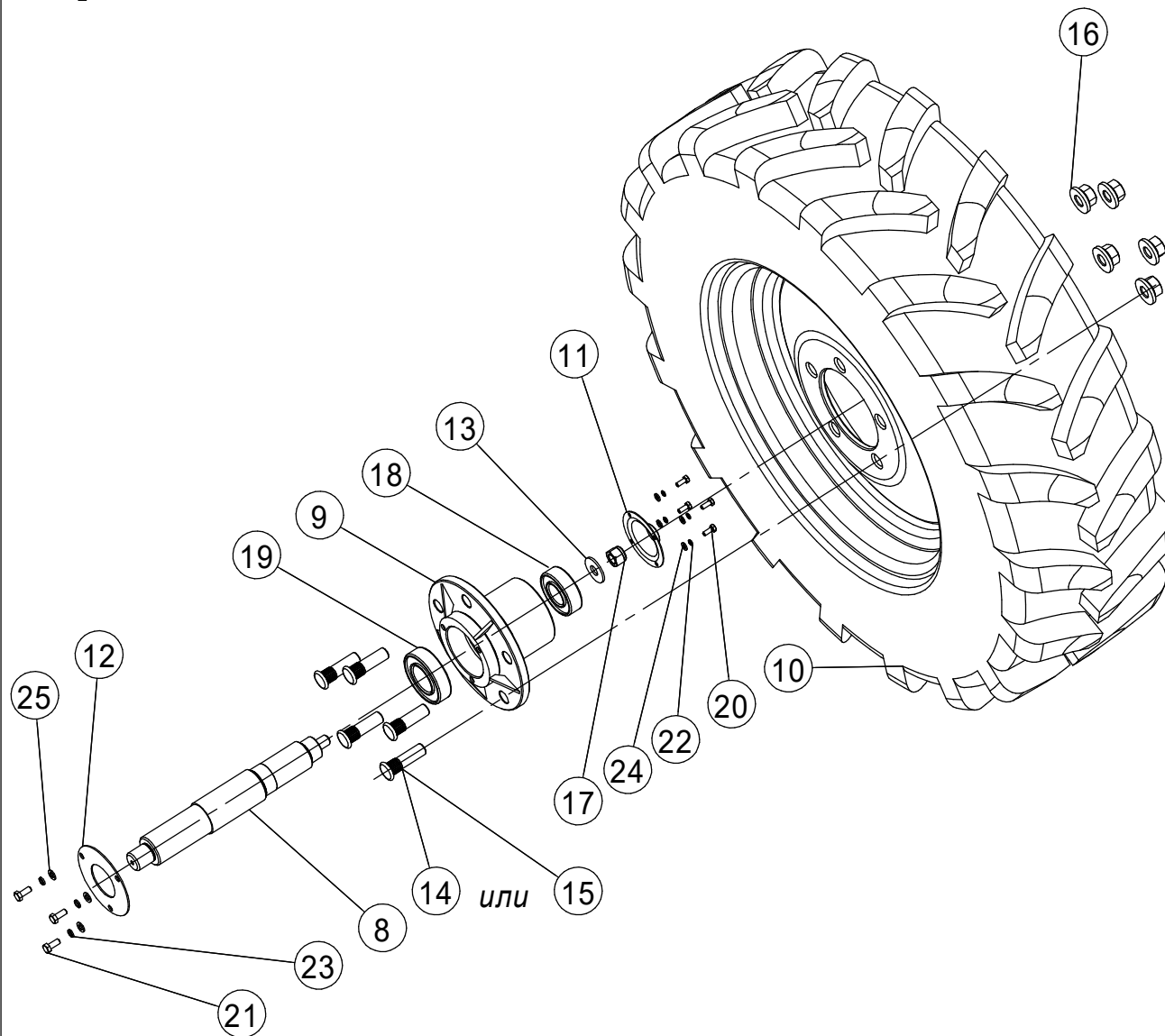


60

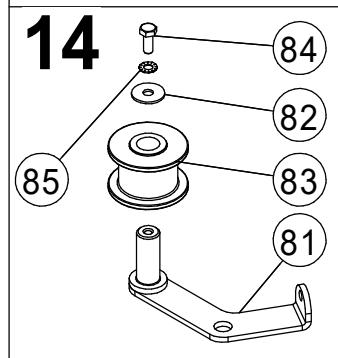
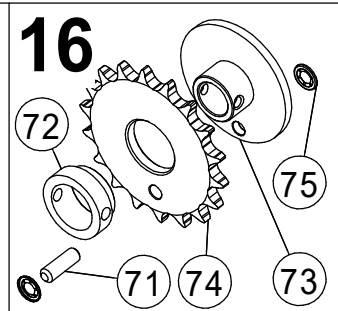
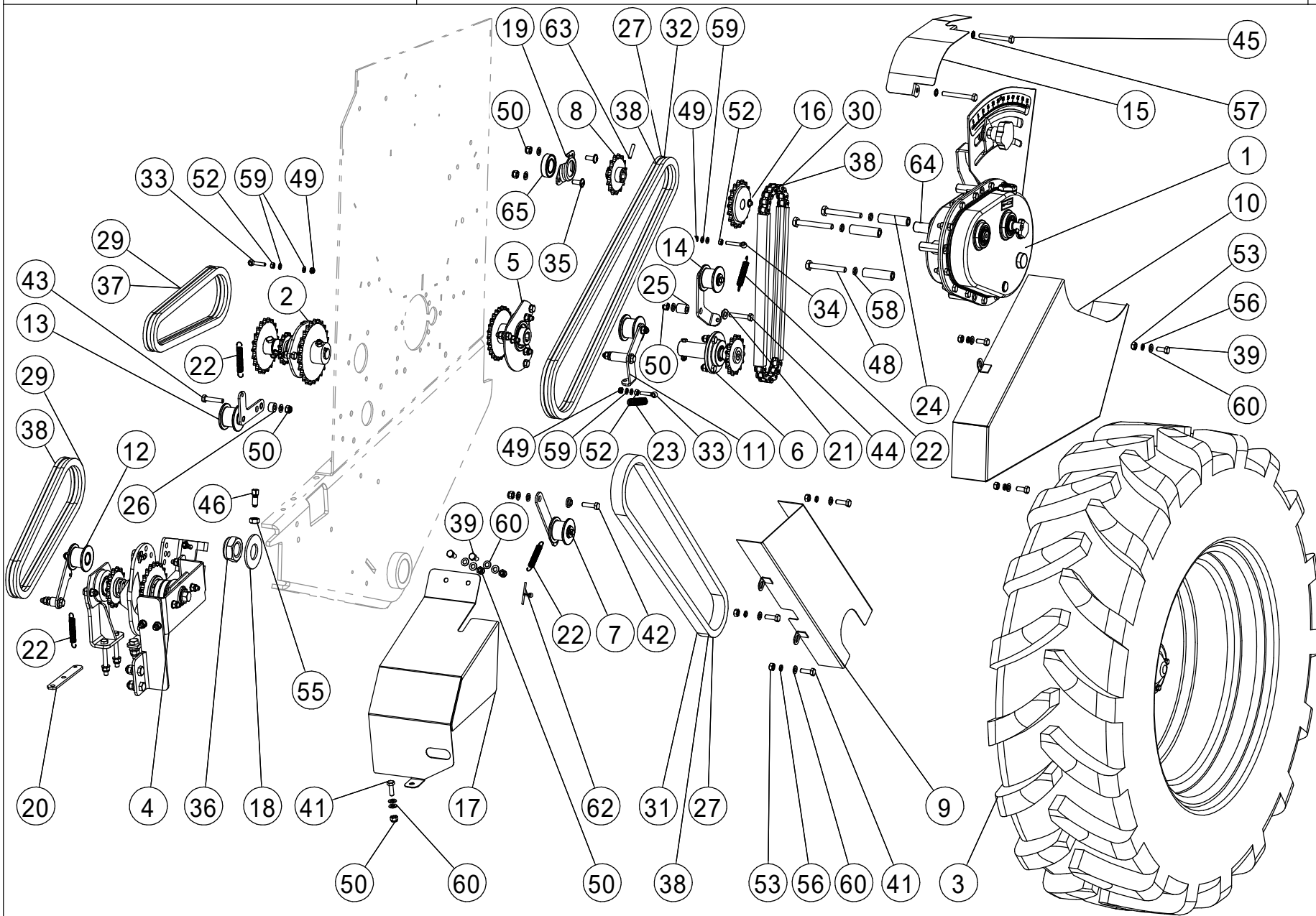




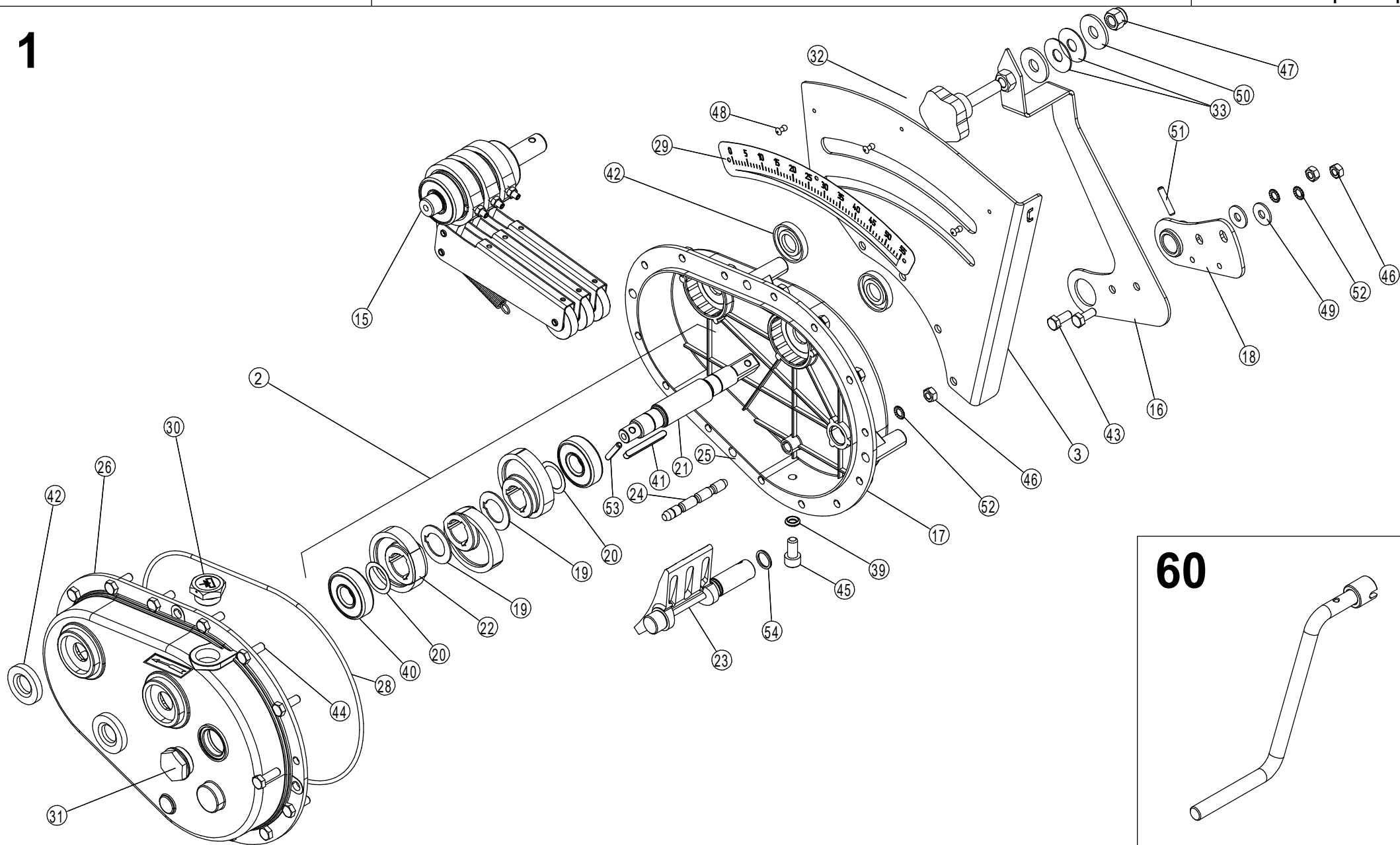
1



№	Обозначение	Наименование	Кол-во	№	Обозначение	Наименование	Кол-во
1	ЗС-42.07.11.00.000	Вариатор	1	41		Болт М8-6gx25.58.019 ГОСТ 7798-70	4
2	СЗУ-40.08.07.00.000	Блок звездочек	1	42		Болт М8-6gx30.58.019 ГОСТ 7798-70	1
3	СЗУ-40.06.29.00.000	Колесо левое	1	43		Болт М8-6gx40.58.019 ГОСТ 7798-70	1
4	СЗУ-40.06.13.00.000	Механизм разобщения	1	44		Болт М8-6gx45.58.019 ГОСТ 7798-70	1
5	СЗУ-40.08.11.00.000	Звездочка 26-12,7	1	45		Болт М8-6gx70.58.019 ГОСТ 7798-70	2
6	СЗУ-40.06.03.00.000	Звездочка 15-15,875	1				
7	ЗС-42.06.15.00.000	Натяжек	1	48		Болт М10-6gx80.88.35.019 ГОСТ 7798-70	3
8	СЗУ-40.06.17.00.000	Звездочка 15-15,875-16	1	49		Гайка с полимерной втулкой М6.5.019 ISO 10511 (DIN 985)	3
9	СЗУ-40.05.18.00.000	Нижнее ограждение	1	50		Гайка с полимерной втулкой М8.5.019 ISO 10511 (DIN 985)	11
10	СЗУ-40.06.19.00.000	Ограждение	1				
11	СЗУ-40.08.25.00.000	Натяжитель	1	52		Гайка М6-6Н.6.019 ГОСТ 5915-70	3
12	СЗУ-40.06.23.00.000	Натяжитель	1	53		Гайка М8-6Н.6.019 ГОСТ 5915-70	6
13	ЗС-42.06.19.00.000	Натяжитель угловой	1	55		Гайка М10-6Н.8.35.019 ГОСТ 5915-70	1
14	ЗС-9.03.02.06.000	Натяжитель	1	56		Шайба 8.65Г.019 ГОСТ 6402-70	6
15	ЗС-42.07.33.00.000	Верхнее ограждение	1	57		Шайба 8.65Г.019 ГОСТ 10463-81	2
16	ЗС-42.06.50.00.000	Муфта предохранительная	1	58		Шайба 10.65Г.019 ГОСТ 6402-70	3
17	СЗУ-40.08.00.00.405	Ограждение	1	59		Шайба С.6.02.Ст3.019 ГОСТ 11371-78	6
18	СЗУ-40.05.09.00.404	Шайба	1	60		Шайба С.8.02.Ст3.019 ГОСТ 11371-78	19
19	СНУ-М-8.04.00.412	Корпус подшипника	1				
20	СЗУ-40.06.00.00.501	Планка	1	62		Шплинт 5x28.019 ГОСТ 397-79	1
21	СНУ-М-8.05.05.603	Втулка	1	63		Штифт А.6x30 ГОСТ 14229-93	1
22	СН-8.57.00.00.606	Пружина	4	64		Штифт А.6x40 ГОСТ 14229-93	1
23	СТП-12.03.00.602	Пружина	1	65		Подшипник 180105 ГОСТ 8882-81	1
24	СЗУ-40.06.00.00.801	Втулка	3				
25	СЗУ-40.06.00.00.807	Втулка	1				
26	ЗС-42.06.00.00.815	Втулка	1	(16)	ЗС-42.06.50.00.000	Муфта предохранительная	
27		Звено П-ПР-15,875-23 ГОСТ 13568-97	3	71	ЗС-42.06.40.00.001	Штифт	1
28		Цель ПР-12,7-18,2 ГОСТ 13568-97 L=749,3 мм (59 звена)	1	72	ЗС-42.06.50.00.002	Втулка	1
29		Цель ПР-15,875-23 ГОСТ 13568-97 l=777,875мм (49 звено)	1	73	ЗС-42.06.50.00.603	Ступица	1
30		Цель ПР-15,875-23 ГОСТ 13568-97 l=873,125мм (55 звеньев)	1	74	ЗС-42.06.40.00.602	Звездочка 18-15,875-20	1
31		Цель ПР-15,875-23 ГОСТ 13568-97 l=1285,875 мм (81 звеньев)	1	75		Фиксатор Starlock для круглого стержня М8 DIN 88122	2
32		Цель ПР-15,875-23 ГОСТ 13568-97 l=1412,875 мм (89 звеньев)	1				
33		Болт М6x30.46.019 DIN 444 (аналог Болт М6x32.46.019 ГОСТ 3033-79)	2	(14)	ЗС-9.03.02.06.000	Натяжитель	
34		Болт М6x40.46.019 DIN 444 (аналог Болт М6x40.46.019 ГОСТ 3033-79)	1	81	ЗС-9.03.02.06.010	Рычаг	1
35		Винт с полукруглой головкой, внутренний шестигранник ГОСТ ISO 7380-2 - М8x20-8.8-019	2	82	ЗС-42.07.18.00.401	Шайба	1
36		Гайка шестигранная низкая самостопорящая М30-88.019 ГОСТ ISO 10511	1	83	ЗС-42.06.05.00.005	Ролик	1
37		Звено С-ПР-12,7-18,2 ГОСТ 13568	1	84		Болт М6-6gx16.58.019 ГОСТ 7798-70	1
38		Звено С-ПР-15,875-23 ГОСТ 13568	4	85		Шайба 6.65Г.019 ГОСТ 10463-81	1
39		Болт М8-6gx20.58.019 ГОСТ 7798-70	5				

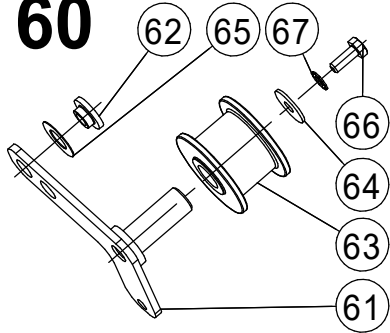


1

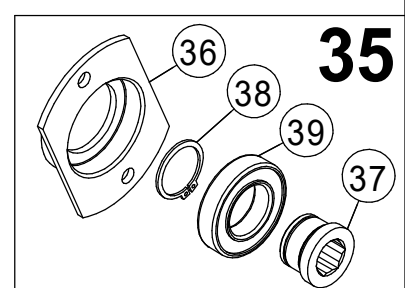
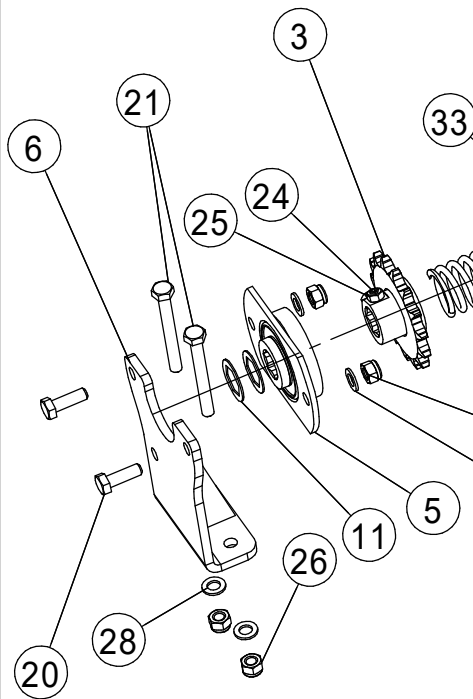
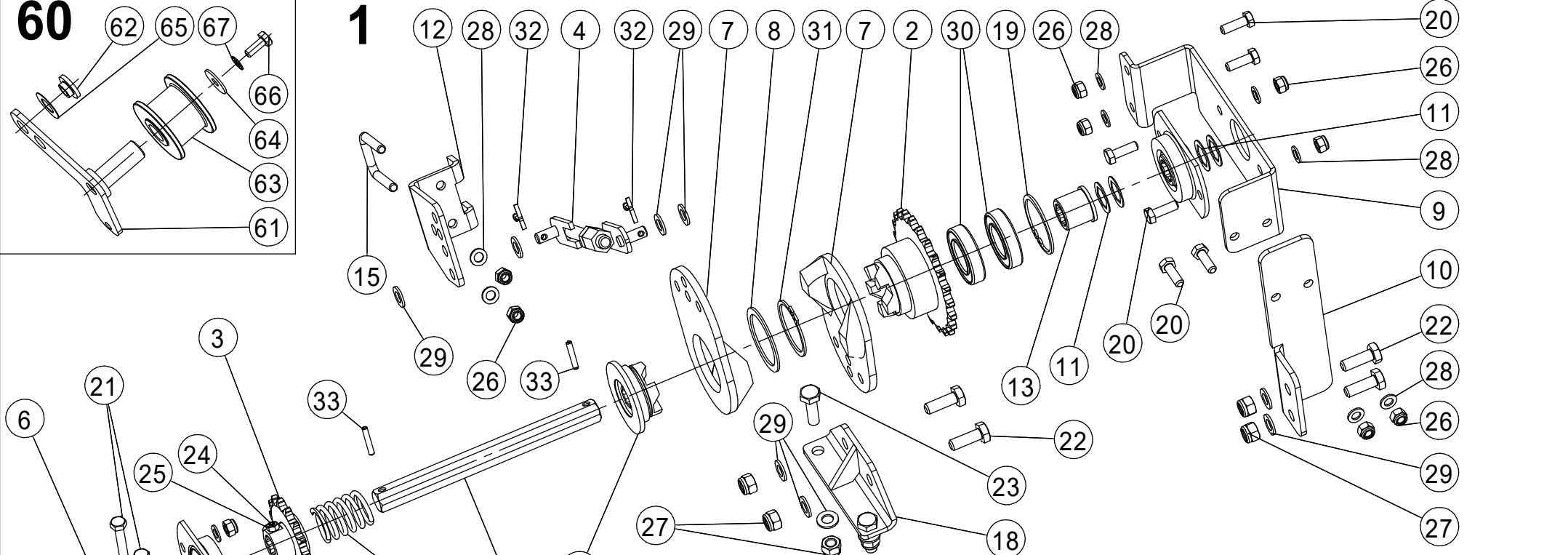


№	Обозначение	Наименование	Кол-во	№	Обозначение	Наименование	Кол-во
(1)	СЗУ-40.06.13.00.000	Механизм разобщения		(40)	СЗУ-40.08.07.00.000	Блок звездочек	1
2	СЗУ-40.06.12.08.000	Звездочка Z=23	1	41	СЗУ-40.08.07.13.000	Звездочка 25-15,875-22	1
3	ЗС-9.03.02.03.000	Звездочка 15-15,875-19	1	42	СЗУ-40.05.07.01.000	Опора	1
4	СЗУ-40.06.13.15.000	Тяга	1	43	СЗУ-40.08.07.05.000	Звездочка 21-15,875-26	1
5	ЗС-9.03.02.02.000	Опора	2	44	СЗУ-40.08.07.12.000	Звездочка 15-12,7-26	1
6	СЗУ-40.06.12.09.000	Стойка	1	45	СЗУ-40.08.07.00.602	Вал	1
7	СЗУ-40.06.13.00.103	Разобщитель	2	46	ЗС-42.06.00.00.805	Дистанционная втулка	1
8	СЗУ-40.06.13.00.419	Шайба опорная	1	47	СЗУ-40.05.05.00.002	Штифт	1
9	СЗУ-40.06.13.00.418	Кронштейн	1	48		Фиксатор Starlock для круглого стержня М8 DIN 88122	2
10	СЗУ-40.06.12.00.409	Кронштейн	1	49		Болт М8-6gx25.58.019 ГОСТ 7798-70	3
11	СЗУ-40.05.15.00.411	Шайба	6	50		Болт М8-6gx45.58.019 ГОСТ 7798-70	1
12	СЗУ-40.06.13.00.421	Кронштейн	1	51		Винт М8-6gx20.21.35.019 ГОСТ 28964-91	1
13	СЗУ-40.05.12.00.606	Втулка	1	52		Гайка М8-6Н.6.019 ГОСТ 5915-70	1
14	СЗУ-40.06.13.00.611	Пружина	1	53		Гайка с полимерной втулкой М8.5.019 ISO 10511 (DIN 985)	4
15	СЗУ-40.05.15.00.608	Стремянка	1	54		Шайба С.8.02.Ст3.019 ГОСТ 11371-78	3
16	СЗУ-40.06.13.00.612	Храповик	1	55		Кольцо DIN 471-25x1,2 DIN 471	2
17	СЗУ-40.05.12.00.801	Вал	1	56		Кольцо DIN 472-47x1,75 DIN 472	1
18	СЗУ-40.06.13.17.000	Кронштейн	1	57		Подшипник 180105 ГОСТ 8882-81	2
19		Кольцо DIN 472-55x2,0 DIN 472	1	58		Шпонка 2-6x6x36 ГОСТ 23360-78	1
20		Болт М8-6gx25.58.019 ГОСТ 7798-70	8				
21		Болт М8-6gx70.58.019 ГОСТ 7798-70	2	(60)	ЗС-42.06.19.00.000	Натяжитель угловой	
22		Болт М10-6gx30.88.35.019 ГОСТ 7798-70	4	61	ЗС-42.06.19.01.000	Рычаг натяжителя	1
23		Болт М10-6gx35.88.35.019 ГОСТ 7798-70	2	62	СНУ-М-8.05.05.603	Втулка	1
24		Винт М6-6gx12.21.35.019 ГОСТ 28964-91	2	63	ЗС-42.06.05.00.005	Ролик	1
25		Гайка М6-6Н.8.35.019 ГОСТ 5915-70	2	64	ЗС-42.07.18.00.401	Шайба	1
26		Гайка с полимерной втулкой М8.5.019 ISO 10511 (DIN 985)	12	65	СН-8.15.06.00.403	Шайба	1
27		Гайка с полимерной втулкой М10.5.019 ISO 10511 (DIN 985)	6	66		Болт М6-6gx16.58.019 ГОСТ 7798-70	1
28		Шайба С.8.02.Ст3.019 ГОСТ 11371-78	12	67		Шайба 6.65Г.019 ГОСТ 10463-81	1
29		Шайба С.10.02.Ст3.019 ГОСТ 11371-78	10				
30		Подшипник 180106 ГОСТ 8882-75	2				
31		Кольцо DIN 471-50x2,0 DIN 471	1				
32		Шплинт 4x20.019 ГОСТ 397-79	2				
33		Штифт А.5x28.Хим. Окс. прм. ГОСТ 14229-93	2				
(35)	ЗС-9.03.02.02.000	Опора					
36	ЗС-9.03.02.02.401	Корпус подшипника	1				
37	ЗС-9.03.02.02.601	Втулка	1				
38		Кольцо DIN 471-30x1,5 DIN 471	1				
39		Подшипник 180106 ГОСТ 8882-75	1				

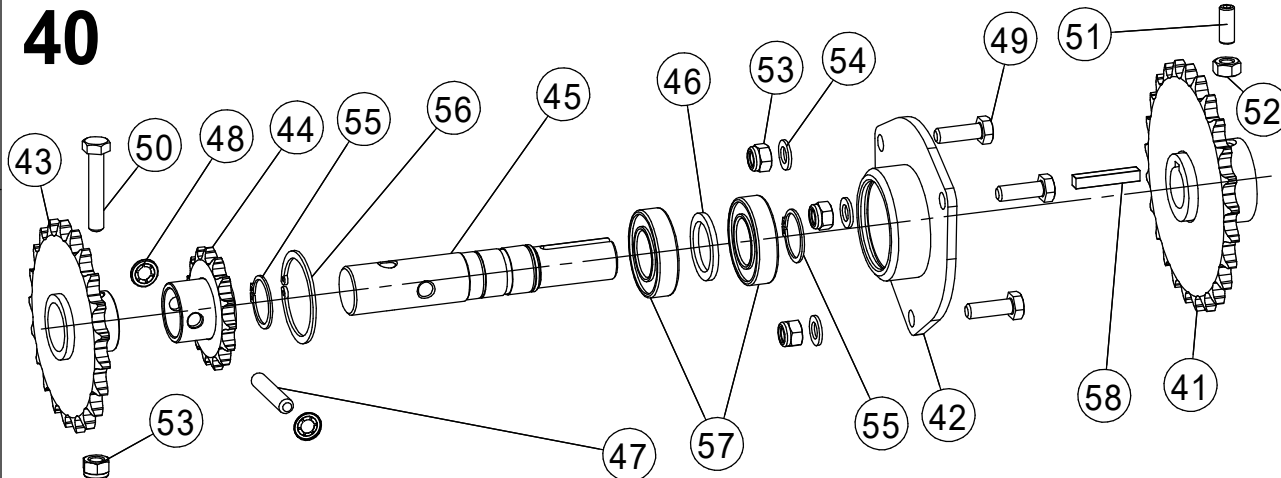
60



1

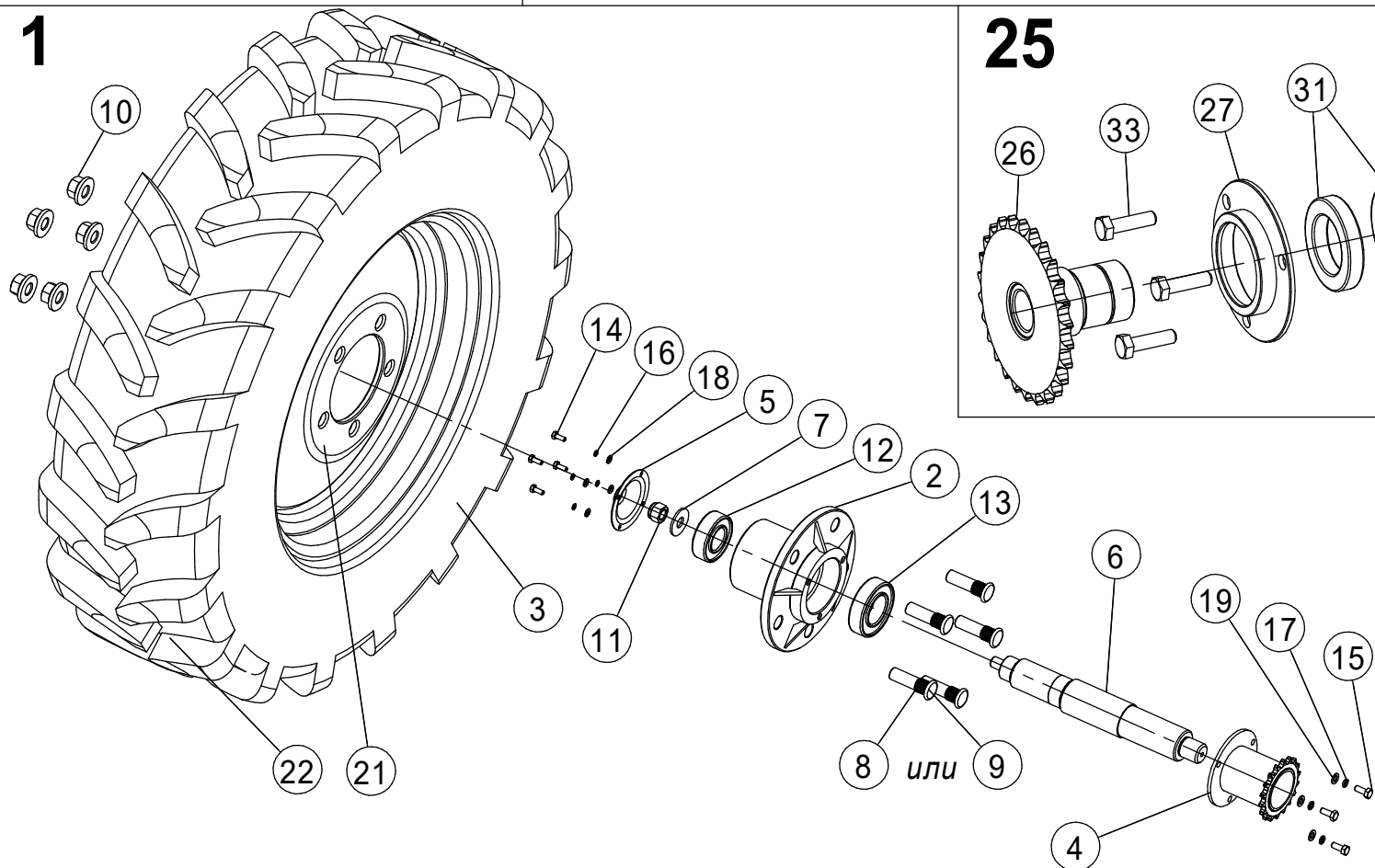


40

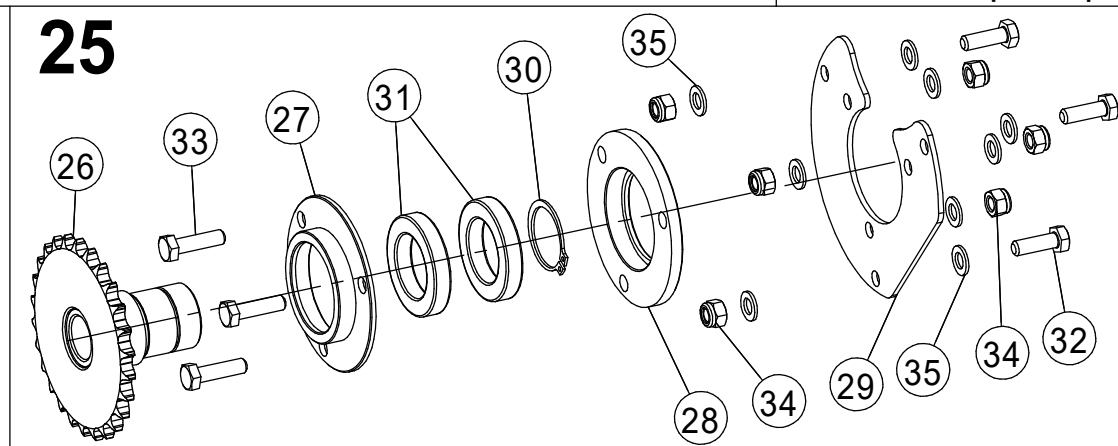


№	Обозначение	Наименование	Кол-во	№	Обозначение	Наименование	Кол-во
(1)	СЗУ-40.06.29.00.000	Колесо левое		44		Подшипник 180204 ГОСТ 8882-75	1
2	СЗУ-40.05.19.15.000	Ступица	1	45		Болт М6-6gx35.58.019 ГОСТ 7798-70	1
3	11,2-20 (VOLTYRE VL-40) L	Колесо левое	1	46		Болт М6-6gx40.88.35.019 ГОСТ 7798-70	1
4	СЗУ-40.06.29.05.000	Звездочка	1	47		Болт М8-6gx25.88.35.019 ГОСТ 7798-70	4
5	ЗС-6.09.03.03.401	Крышка ступицы	1	48		Гайка с полимерной втулкой М6.5.019 ISO 10511 (DIN 985)	2
6	СЗУ-40.05.19.00.607	Ось колеса	1	49		Гайка с полимерной втулкой М8.5.019 ISO 10511 (DIN 985)	4
7	СЗУ-40.05.19.00.401	Шайба	1	50		Кольцо DIN 471-20x1,2 DIN 471	1
8		Болт колеса М18x1,5-Н40x60 5301-3104019	5	51		Шайба С.6.02.Ст3.019 ГОСТ 11371-78	2
9		Шпилька колеса М18x1.5x65 ГА3 3302	5	52		Шайба С.8.02.Ст3.019 ГОСТ 11371-78	4
10		Гайка колеса М18x1.5x40 ГА3-3302,ЗИЛ-5301 РАА3 459-5651715	5				
11		Гайка с полимерной втулкой М16.5.019 ISO 10511 (DIN 985)	1	(55)	СЗУ-40.06.23.00.000	Натяжитель	
12		Подшипник 180507 ГОСТ 8882-75	1	56	СЗУ-40.06.22.00.402	Планка	1
13		Подшипник 180509 ГОСТ 8882-75	1	57	СЗУ-40.06.22.00.601	Ось	1
14		Болт М6-6gx16.58.019 ГОСТ 7798-70	4	58	СЗУ-40.06.23.00.803	Втулка	1
15		Болт М8-6gx16.58.019 ГОСТ 7798-70	3	59	СНУ-М-8.05.05.603	Втулка	1
16		Шайба 6 65Г 019 ГОСТ 6402-70	4	60	СЗУ-40.06.22.00.007	Ролик	1
17		Шайба 8 65Г 019 ГОСТ 6402-70	3	61		Болт М8-6gx45.58.019 ГОСТ 7798-70	1
18		Шайба С.6.02.Ст3.019 ГОСТ 11371-78	4	62		Гайка с полимерной втулкой М8.5.019 ISO 10511 (DIN 985)	2
19		Шайба С.8.02.Ст3.019 ГОСТ 11371-78	3	63		Шайба С.8.02.Ст3.019 ГОСТ 11371-78	2
(3)	11,2-20 (VOLTYRE VL-40) L	Колесо левое		(65)	СЗУ-40.08.20.00.000	Натяжек	
21		Диск W9x20-7824.3101012 (VOLTYRE VL-40)	1	66	СЗУ-40.08.20.01.000	Рычаг	1
22		Шина 11,2-20 VOLTYRE VL-40 (Камерная)	1	67	СНУ-М-8.05.05.603	Втулка	1
				68	ЗС-42.06.05.00.005	Ролик	1
(25)	СЗУ-40.08.11.00.000	Звездочка 26-12,7		69	ЗС-42.07.18.00.401	Шайба	1
26	СЗУ-40.08.11.12.000	Звездочка 26-12,7-16	1	70		Болт М6-6gx16.58.019 ГОСТ 7798-70	1
27	ЗС-47.06.04.00.602	Корпус подшипника	1	71		Шайба 6.65Г.019 ГОСТ 10463-81	1
28	СЗУ-40.08.11.00.603	Корпус подшипника	1				
29	СЗУ-40.08.11.00.401	Фланец	1	(75)	СЗУ-40.08.25.00.000	Натяжитель	
30		Кольцо DIN 471-35x1,5 DIN 471	1	76	СЗУ-40.08.25.00.401	Рычаг	1
31		Подшипник 6907-2RS	2	77	СЗУ-40.06.22.00.601	Ось	1
32		Болт М8-6gx25.88.35.019 ГОСТ 7798-70	3	78	СЗУ-40.06.22.00.802	Втулка	1
33		Болт М8-6gx30.58.019 ГОСТ 7798-70	3	79	СНУ-М-8.05.05.603	Втулка	1
34		Гайка с полимерной втулкой М8.5.019 ISO 10511 (DIN 985)	6	80	СЗУ-40.06.22.00.007	Ролик	1
35		Шайба С.8.02.Ст3.019 ГОСТ 11371-78	9	81		Болт М8-6gx60.58.019 ГОСТ 7798-70	1
				82		Гайка с полимерной втулкой М8.5.019 ISO 10511 (DIN 985)	2
(40)	СЗУ-40.06.03.00.000	Звездочка 15-15,875		83		Шайба С.8.02.Ст3.019 ГОСТ 11371-78	2
41	СЗУ-40.06.03.01.000	Звездочка 15-15,875-20	1				
42	СЗУ-40.06.03.00.601	Вал	1				
43	СЗУ-40.06.03.00.605	Корпус подшипника	1				

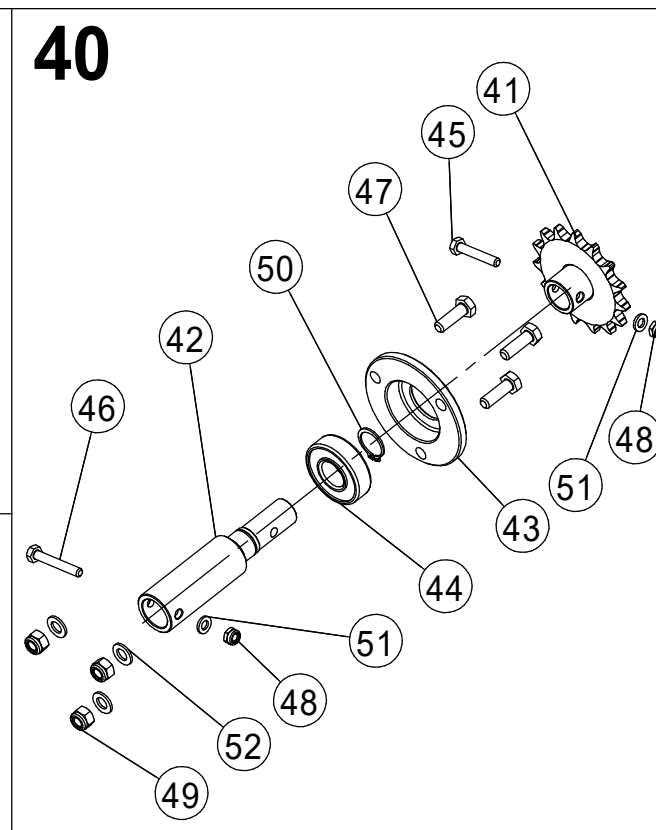
1



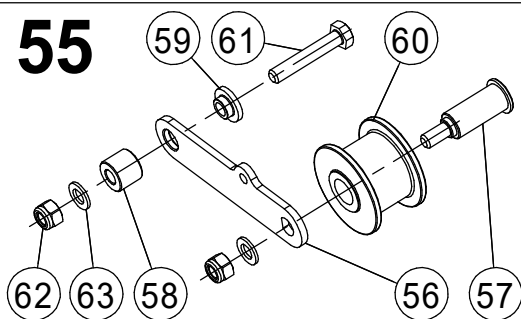
25



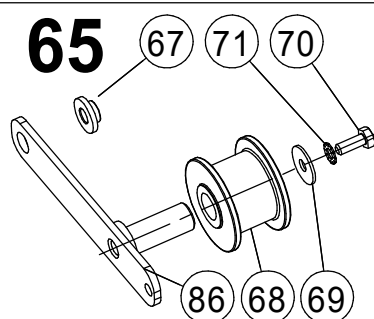
40



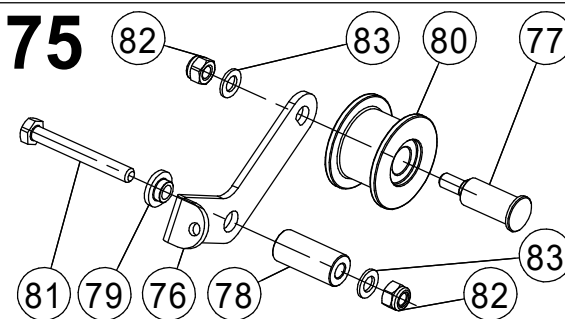
55



65



75



СЗУ-40.12.00.00.000;
СЗУ-40.23.00.00.000 (-01);
СЗУ-40.29.00.00.000 (-01)

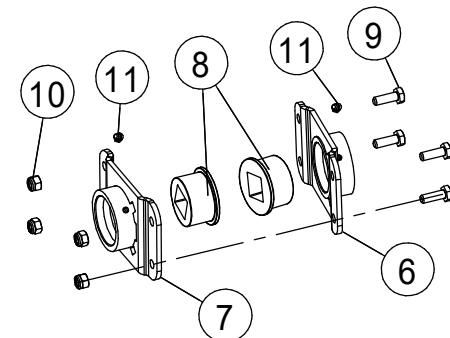
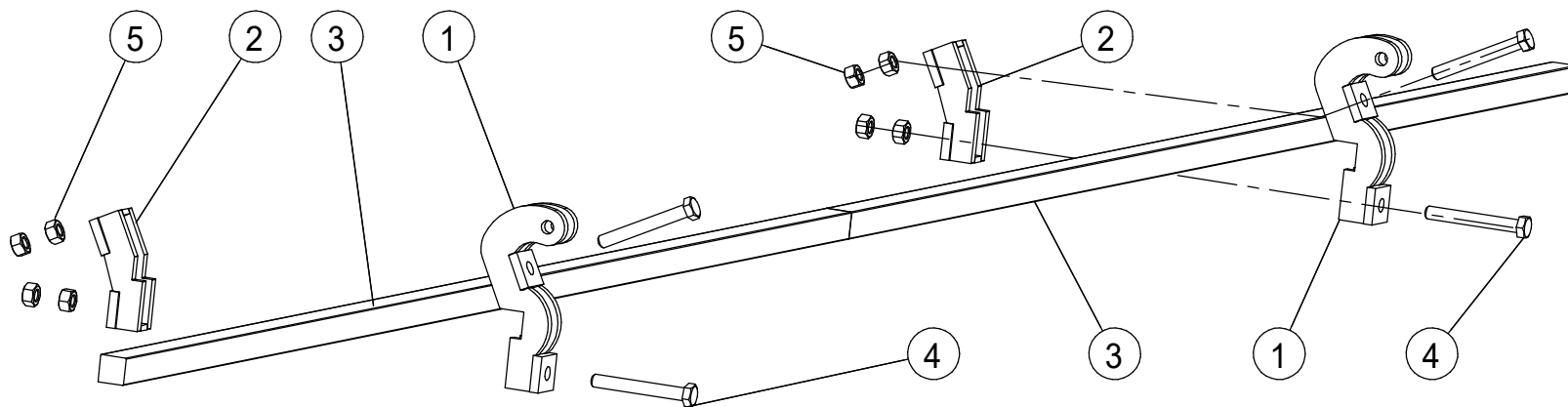
Механизм подъема секций; Опоры бункера

№	Обозначение	Наименование	Кол-во	№	Обозначение	Наименование	Кол-во
1	СЗУ-40.12.05.00.000	Рычаг	2	(14)	СЗУ-40.29.00.00.000	Опора бункера	1
2	СЗУ-40.12.06.00.000	Кронштейн	2	6	СЗУ-40.24.00.00.000	Опора	1
3	СЗУ-40.12.00.00.601	Квадрат	2	18	СЗУ-40.29.10.00.000	Стойка	1
4		Болт М14-6gx110.88.35.019 ГОСТ 7798-70	4	8	СЗУ-40.00.00.00.103	Подшипник	1
5		Гайка М14-6Н.8.35.019 ГОСТ 5915-70	8	20		Болт М8-6gx25.58.019 ГОСТ 7798-70	2
6	СЗУ-40.24.00.00.000	Опора	3	21		Болт М10-6gx30.88.35.019 ГОСТ 7798-70	4
7	СЗУ-40.24.00.00.000-01	Опора	1	22		Болт М10-6gx80.88.35.019 ГОСТ 7798-70	2
8	СЗУ-40.00.00.00.103	Подшипник	4	23		Гайка с полимерной втулкой М8.5.019 ISO 10511 (DIN 985)	2
9		Болт М10-6gx35.88.35.019 ГОСТ 7798-70	4	10		Гайка с полимерной втулкой М10.5.019 ISO 10511 (DIN 985)	6
10		Гайка с полимерной втулкой М10.5.019 ISO 10511 (DIN 985)	12	25		Шайба С.8.02.Ст3.019 ГОСТ 11371-78	4
11		Масленка 45°, DIN 71412 В М6 x 1.0 St Zn	4	26		Шайба С.10.02.Ст3.019 ГОСТ 11371-78	4
21		Болт М10-6gx30.88.35.019 ГОСТ 7798-70	8	27		Шайба С 10.02.Ст3.019 ГОСТ 6958-78	2
				11		Масленка 45°, DIN 71412 В М6 x 1.0 St Zn	1
(12)	СЗУ-40.23.00.00.000	Опора бункера	1				
6	СЗУ-40.24.00.00.000	Опора	1				
16	СЗУ-40.23.10.00.000	Стойка	1				
8	СЗУ-40.00.00.00.103	Подшипник	1	(15)	СЗУ-40.29.00.00.000-01	Опора бункера	1
20		Болт М8-6gx25.58.019 ГОСТ 7798-70	2	7	СЗУ-40.24.00.00.000-01	Опора	1
21		Болт М10-6gx30.88.35.019 ГОСТ 7798-70	4	19	СЗУ-40.29.10.00.000-01	Стойка	1
22		Болт М10-6gx80.88.35.019 ГОСТ 7798-70	2	8	СЗУ-40.00.00.00.103	Подшипник	1
23		Гайка с полимерной втулкой М8.5.019 ISO 10511 (DIN 985)	2	20		Болт М8-6gx25.58.019 ГОСТ 7798-70	2
10		Гайка с полимерной втулкой М10.5.019 ISO 10511 (DIN 985)	6	21		Болт М10-6gx30.88.35.019 ГОСТ 7798-70	4
24		Шайба С.8.02.Ст3.019 ГОСТ 11371-78	4	22		Болт М10-6gx80.88.35.019 ГОСТ 7798-70	2
25		Шайба С.10.02.Ст3.019 ГОСТ 11371-78	4	23		Гайка с полимерной втулкой М8.5.019 ISO 10511 (DIN 985)	2
26		Шайба С 10.02.Ст3.019 ГОСТ 6958-78	2	10		Гайка с полимерной втулкой М10.5.019 ISO 10511 (DIN 985)	6
11		Масленка 45°, DIN 71412 В М6 x 1.0 St Zn	1	25		Шайба С.8.02.Ст3.019 ГОСТ 11371-78	4
				26		Шайба С.10.02.Ст3.019 ГОСТ 11371-78	4
(13)	СЗУ-40.23.00.00.000-01	Опора бункера	1	27		Шайба С 10.02.Ст3.019 ГОСТ 6958-78	2
7	СЗУ-40.24.00.00.000-01	Опора	1	11		Масленка 45°, DIN 71412 В М6 x 1.0 St Zn	1
17	СЗУ-40.23.10.00.000-01	Стойка	1				
8	СЗУ-40.00.00.00.103	Подшипник	1				
20		Болт М8-6gx25.58.019 ГОСТ 7798-70	2				
21		Болт М10-6gx30.88.35.019 ГОСТ 7798-70	4				
22		Болт М10-6gx80.88.35.019 ГОСТ 7798-70	2				
23		Гайка с полимерной втулкой М8.5.019 ISO 10511 (DIN 985)	2				
10		Гайка с полимерной втулкой М10.5.019 ISO 10511 (DIN 985)	6				
25		Шайба С.8.02.Ст3.019 ГОСТ 11371-78	4				
26		Шайба С.10.02.Ст3.019 ГОСТ 11371-78	4				
27		Шайба С 10.02.Ст3.019 ГОСТ 6958-78	2				
11		Масленка 45°, DIN 71412 В М6 x 1.0 St Zn	1				

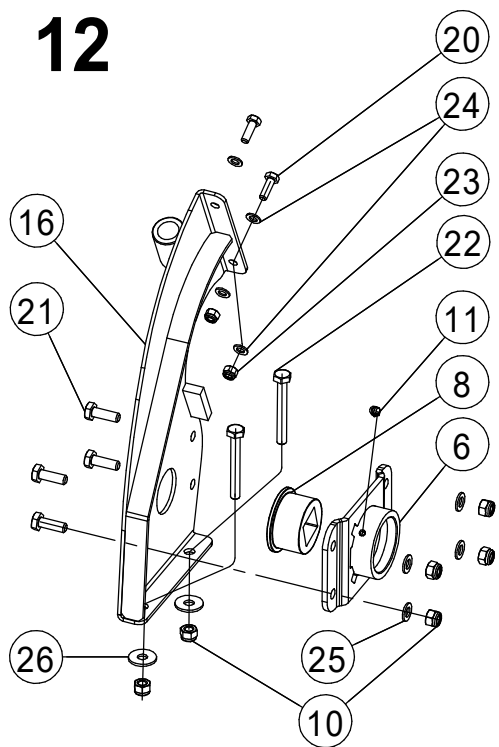
СЗУ-40.12.00.00.000;
СЗУ-40.23.00.00.000 (-01);
СЗУ-40.29.00.00.000 (-01)

Механизм подъема секций; Опоры бункера

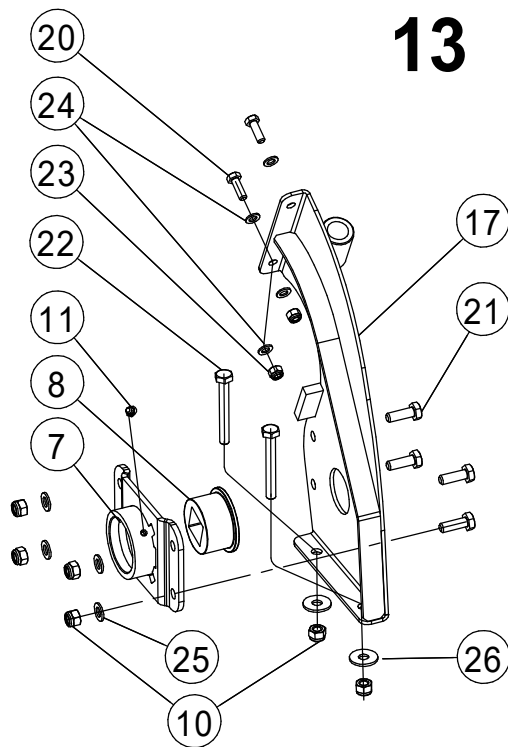
Лист **23**
000 "Техника Сервис Агро"



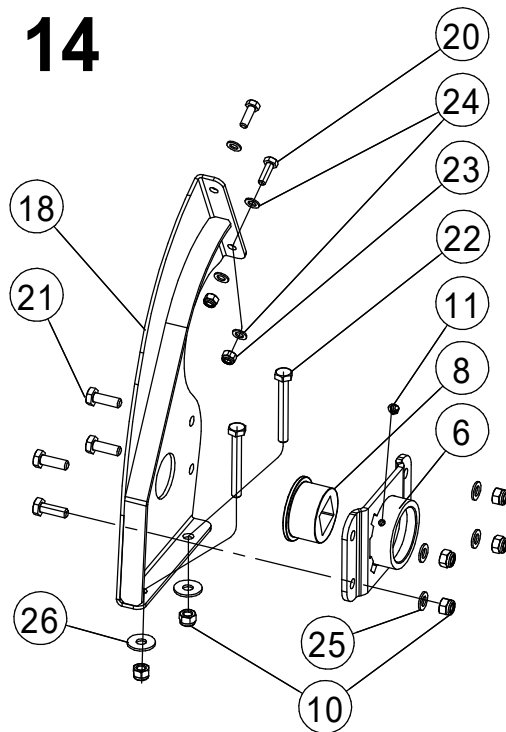
12



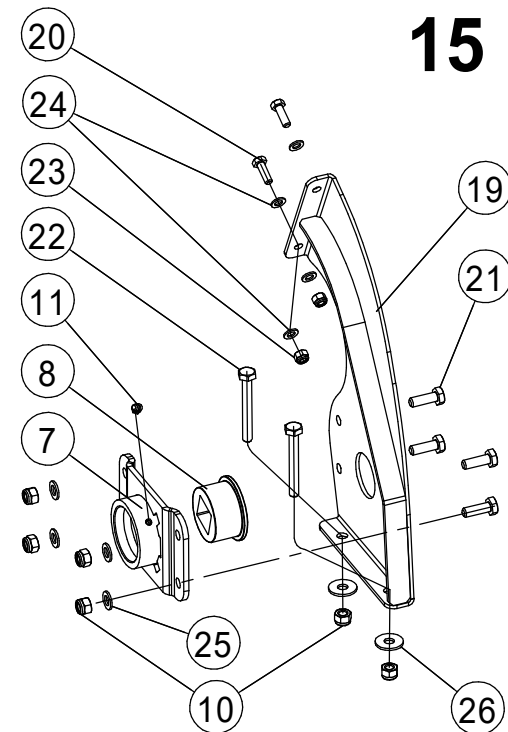
13



14



15



СЗУ-40.04.00.00.000**Секция передняя****Лист****24**

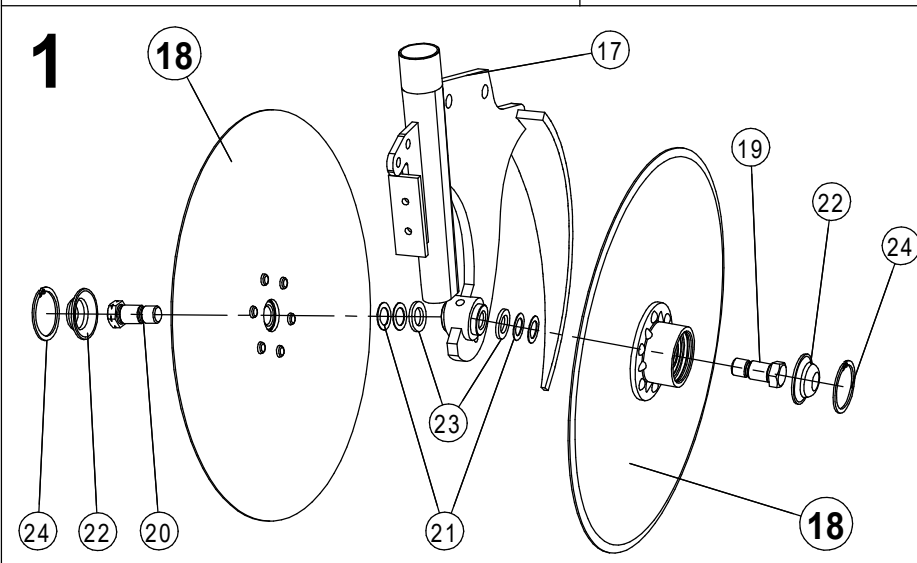
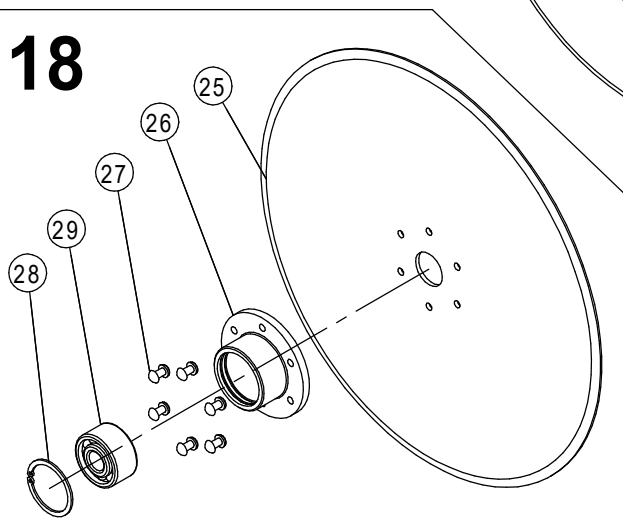
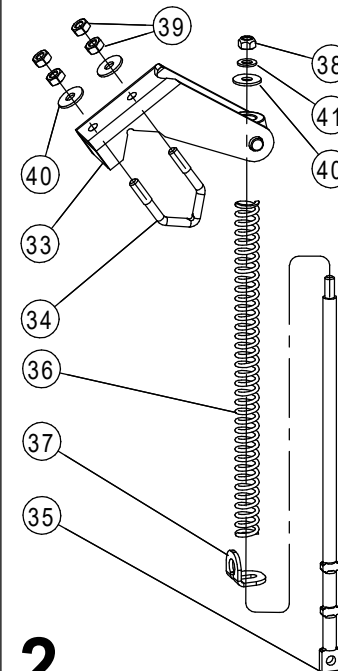
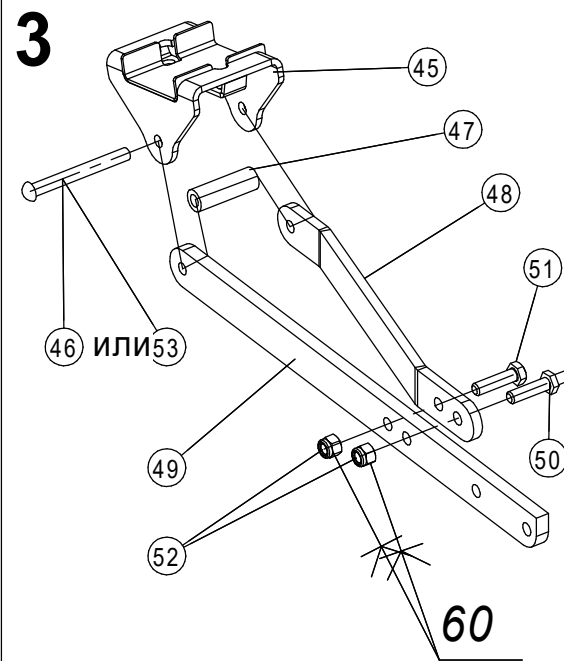
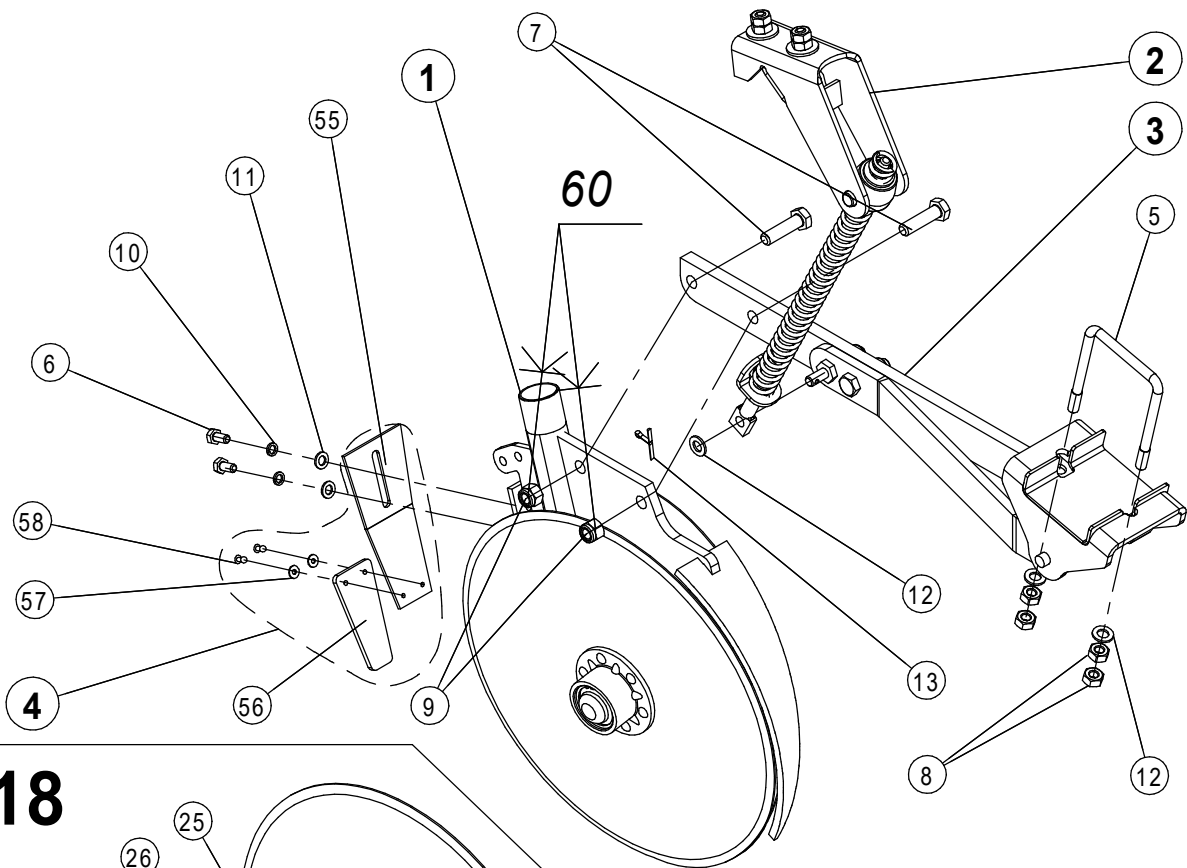
ООО "Техника Сервис Агро"

№	Обозначение	Наименование	Кол-во	№	Обозначение	Наименование	Кол-во
1	СЗУ-40.04.03.00.000	Сошник дисковый	1	(2)	СЗУ-40.03.07.00.000	Шпренгель	
2	СЗУ-40.03.07.00.000	Шпренгель	1	33	СЗУ-40.03.05.02.000	Рычаг	1
3	СЗУ-40.04.04.00.000	Поводок	1	34	СЗУ-40.03.05.00.605	Хомут	1
4	ВМ-28.03.15.00.000	Отбойник	1	35	СЗУ-40.03.07.00.601	Шток	1
5	СЗУ-40.03.00.00.601	Хомут	1	36	ВМ-28.32.07.00.602	Пружина	1
6		Болт М8-6gx16.58.019 ГОСТ 7798-70	2	37	ВМ-28.32.07.00.402	Фиксатор	1
7		Болт М12-6gx45.88.35.019 ГОСТ 7798-70	2	38		Гайка шестигранная ГОСТ Р ИСО 7042-М10-8	1
8		Гайка М10-6Н.8.35.019 ГОСТ 5915-70	4	39		Гайка М10-6Н.8.35.019 ГОСТ 5915-70	4
9		Гайка с полимерной втулкой М12.5.019 ISO 10511 (DIN 985)	2	40		Шайба С 10.02.Ст3.019 ГОСТ 6958-78	3
10		Шайба 8 65Г 019 ГОСТ 6402-70	2	41		Шайба С.10.02.Ст3.019 ГОСТ 11371-78	1
11		Шайба С.8.02.Ст3.019 ГОСТ 11371-78	2				
12		Шайба С.10.02.Ст3.019 ГОСТ 11371-78	3				
13		Шплинт 4x28.019 ГОСТ 397-79	1				
(1)	СЗУ-40.04.03.00.000	Сошник дисковый					
17	СЗУ-40.04.03.03.000	Корпус сошника	1	(3)	СЗУ-40.04.04.00.000	Поводок	
18	СН-8.15.08.10.000	Диск	2	45	СЗУ-40.03.03.03.000	Кронштейн	1
19	ЗС-4.03.00.00.601	Ось правая	1	46	СЗУ-40.03.03.00.603	Ось	1
20	ЗС-4.03.00.00.602	Ось левая	1	47	СЗУ-40.03.03.00.801	Втулка	1
21	ВМ-28.32.02.00.401	Шайба регулировочная	4	48	СЗУ-40.04.04.00.408	Кронштейн	1
22	СН-8.05.03.10.001	Крышка	2	49	ВМ-28.03.05.00.506	Полоса	1
23	СНУ-М-8.05.08.604	Втулка	2	50	ВМ-28.02.06.00.601	Ось	1
24		Кольцо DIN 472-47x1,75 DIN 472	2	51		Болт М12-6gx45.88.35.019 ГОСТ 7798-70	1
				52		Гайка с полимерной втулкой М12.5.019 ISO 10511 (DIN 985)	2
				53		Заклепка 12x110.01.10кп.019 ГОСТ 10299-80	1
(18)	СН-8.15.08.10.000	Диск					
25	СН-8.15.08.10.401	Диск	1				
26	СН-8.15.08.10.601	Ступица	1	(4)	ВМ-28.03.15.00.000	Отбойник	
27		Заклепка 6x16.00 ГОСТ 10299-80	6	55	ВМ-28.03.15.00.404	Чистик	1
28		Кольцо DIN 472-47x1,75 DIN 472	1	56	ВМ-28.02.15.00.012	Отбойник	1
29		Подшипник 3303 LL U-1	1	57		Шайба С 4.02.Ст3.019 ГОСТ 6958-78	2
				58		Заклепка вытяжная DIN 7337-A4x16-Al-St-A1P	2
				60		WURTH 0893.620.050 Фиксатор высокотемпературный	

СЗУ-40.04.00.00.000

Секция передняя

Лист 25
000 "Техника Сервис Агро"



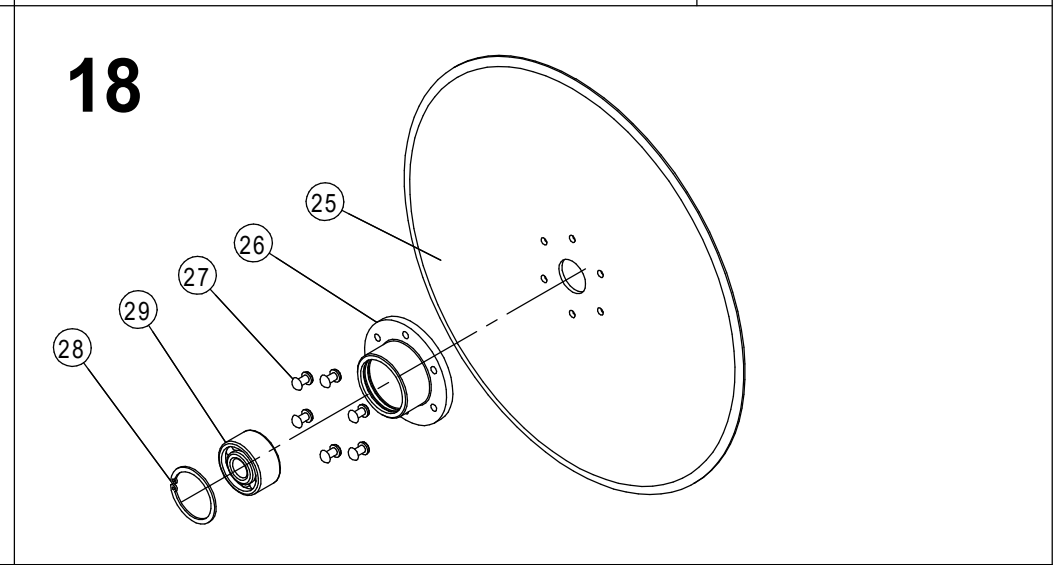
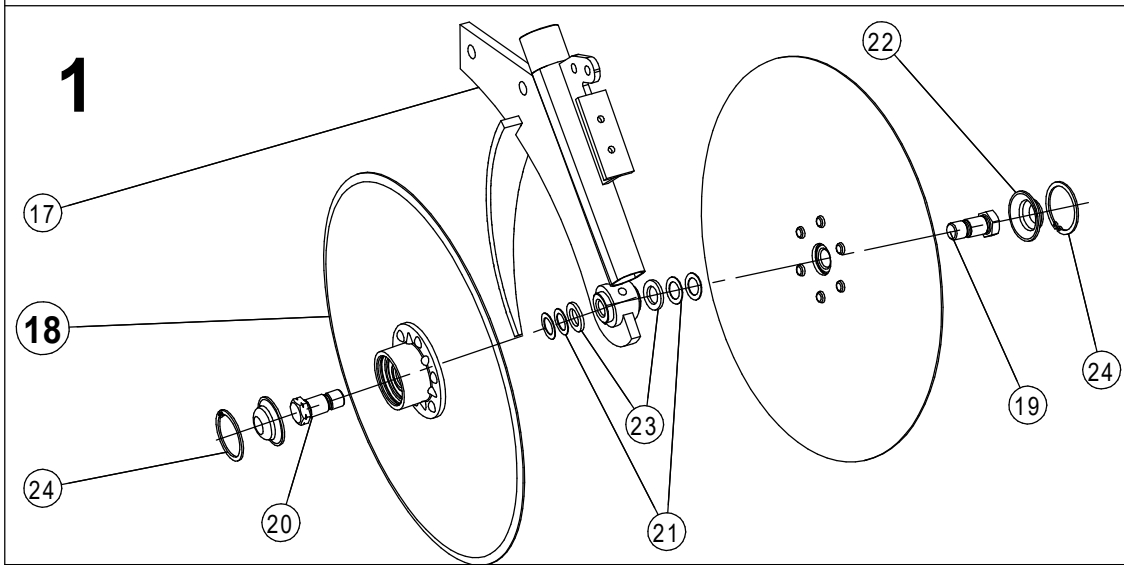
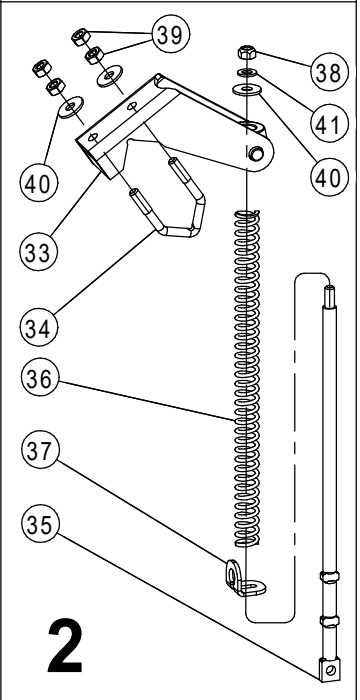
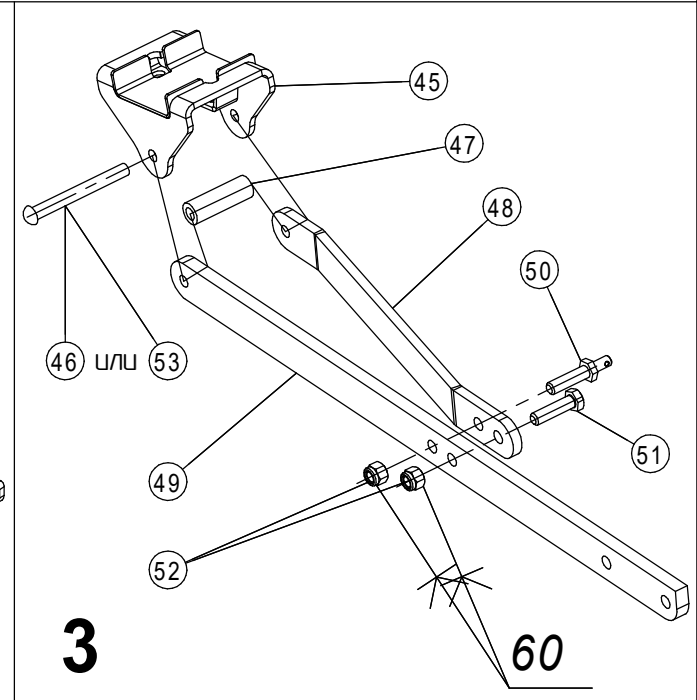
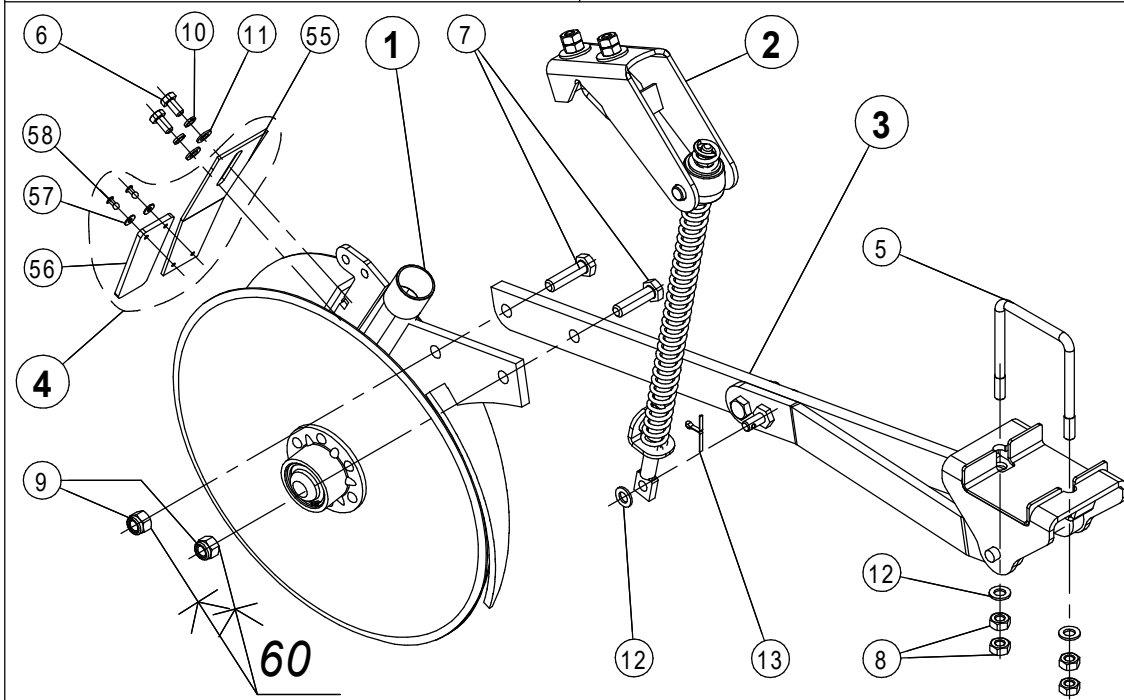
№	Обозначение	Наименование	Кол-во	№	Обозначение	Наименование	Кол-во
1	СЗУ-40.03.02.00.000	Сошник дисковый	1	(2)	СЗУ-40.03.07.00.000	Шпренгель	
2	СЗУ-40.03.07.00.000	Шпренгель	1	33	СЗУ-40.03.05.02.000	Рычаг	1
3	СЗУ-40.03.03.00.000	Поводок	1	34	СЗУ-40.03.05.00.605	Хомут	1
4	ВМ-28.02.15.00.000	Отбойник	1	35	СЗУ-40.03.07.00.601	Шток	1
5	СЗУ-40.03.00.00.601	Хомут	1	36	ВМ-28.32.07.00.602	Пружина	1
6		Болт М8-6gx16.58.019 ГОСТ 7798-70	2	37	ВМ-28.32.07.00.402	Фиксатор	1
7		Болт М12-6gx45.88.35.019 ГОСТ 7798-70	2	38		Гайка шестигранная ГОСТ Р ИСО 7042-М10-8	1
8		Гайка М10-6Н.8.35.019 ГОСТ 5915-70	4	39		Гайка М10-6Н.8.35.019 ГОСТ 5915-70	4
9		Гайка с полимерной втулкой М12.5.019 ISO 10511 (DIN 985)	2	40		Шайба С 10.02.Ст3.019 ГОСТ 6958-78	3
10		Шайба 8 65Г 019 ГОСТ 6402-70	2	41		Шайба С.10.02.Ст3.019 ГОСТ 11371-78	1
11		Шайба С.8.02.Ст3.019 ГОСТ 11371-78	2				
12		Шайба С.10.02.Ст3.019 ГОСТ 11371-78	3				
13		Шплинт 4x28.019 ГОСТ 397-79	1				
(1)	СЗУ-40.03.02.00.000	Сошник дисковый					
17	СЗУ-40.03.02.02.000	Корпус сошника	1	(3)	СЗУ-40.03.03.00.000	Поводок	
18	СН-8.15.08.10.000	Диск	2	45	СЗУ-40.03.03.03.000	Кронштейн	1
19	ЗС-4.03.00.00.601	Ось правая	1	46	СЗУ-40.03.03.00.603	Ось	1
20	ЗС-4.03.00.00.602	Ось левая	1	47	СЗУ-40.03.03.00.801	Втулка	1
21	ВМ-28.32.02.00.401	Шайба регулировочная	4	48	СЗУ-40.03.03.00.409	Кронштейн	1
22	СН-8.05.03.10.001	Крышка	2	49	ВМ-28.02.04.00.505	Полоса	1
23	СНУ-М-8.05.08.604	Втулка	2	50	ВМ-28.02.06.00.601	Ось	1
24		Кольцо DIN 472-47x1,75 DIN 472	2	51		Болт М12-6gx45.88.35.019 ГОСТ 7798-70	1
				52		Гайка с полимерной втулкой М12.5.019 ISO 10511 (DIN 985)	2
				53		Заклепка 12x110.01.10кп.019 ГОСТ 10299-80	1
(18)	СН-8.15.08.10.000	Диск					
25	СН-8.15.08.10.401	Диск	1				
26	СН-8.15.08.10.601	Ступица	1	(4)	ВМ-28.02.15.00.000	Отбойник	
27		Заклепка 6x16.00 ГОСТ 10299-80	6	55	ВМ-28.02.15.00.403	Чистик	1
28		Кольцо DIN 472-47x1,75 DIN 472	1	56	ВМ-28.02.15.00.002	Отбойник	1
29		Подшипник 3303 LL U-1	1	57		Шайба С 4.02.Ст3.019 ГОСТ 6958-78	2
				58		Заклепка вытяжная DIN 7337-A4x16-Al-St-A1P	2
				60		WURTH 0893.620.050 Фиксатор высокотемпературный	

СЗУ-40.03.00.00.000

Секция задняя

Лист 27

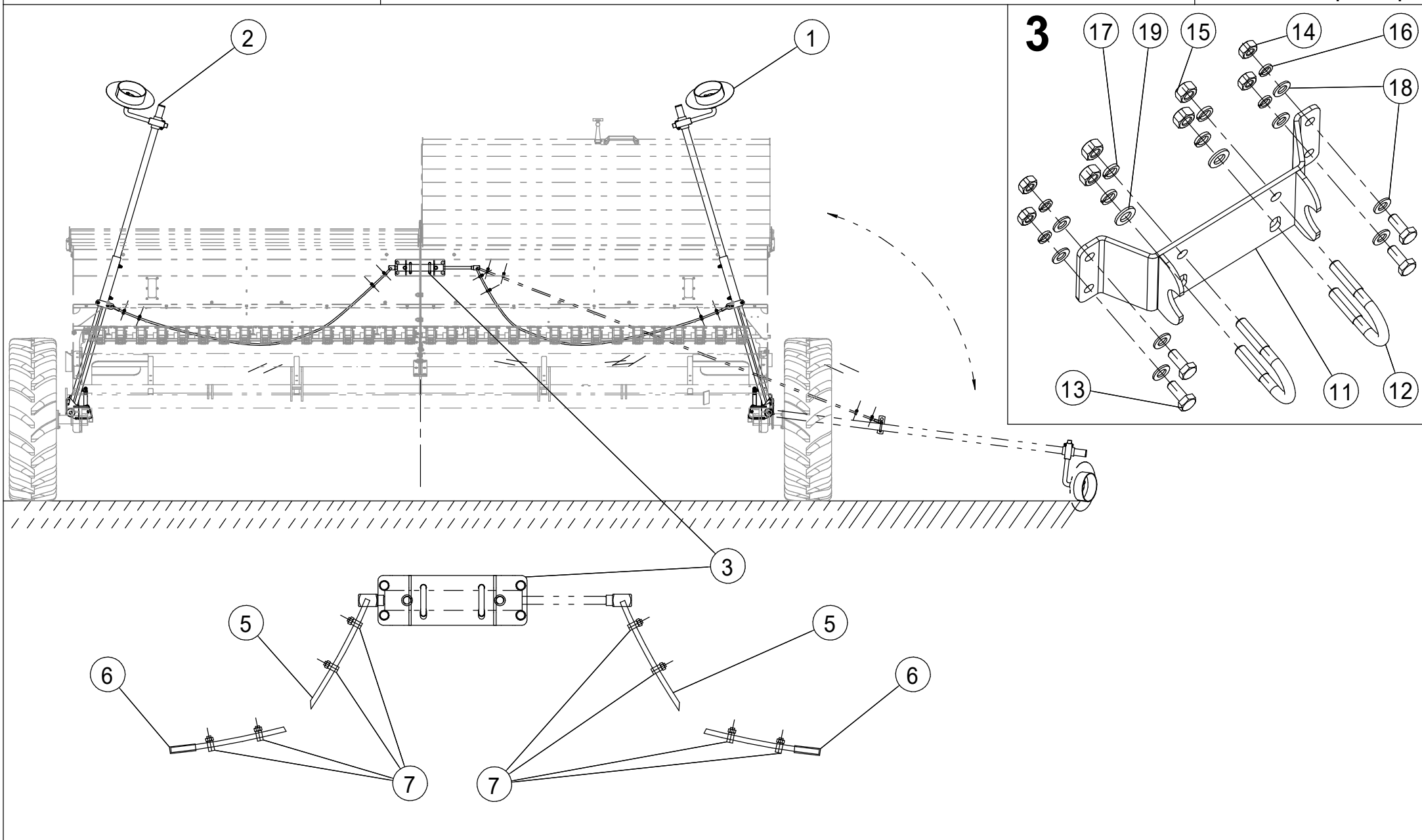
000 "Техника Сервис Агро"



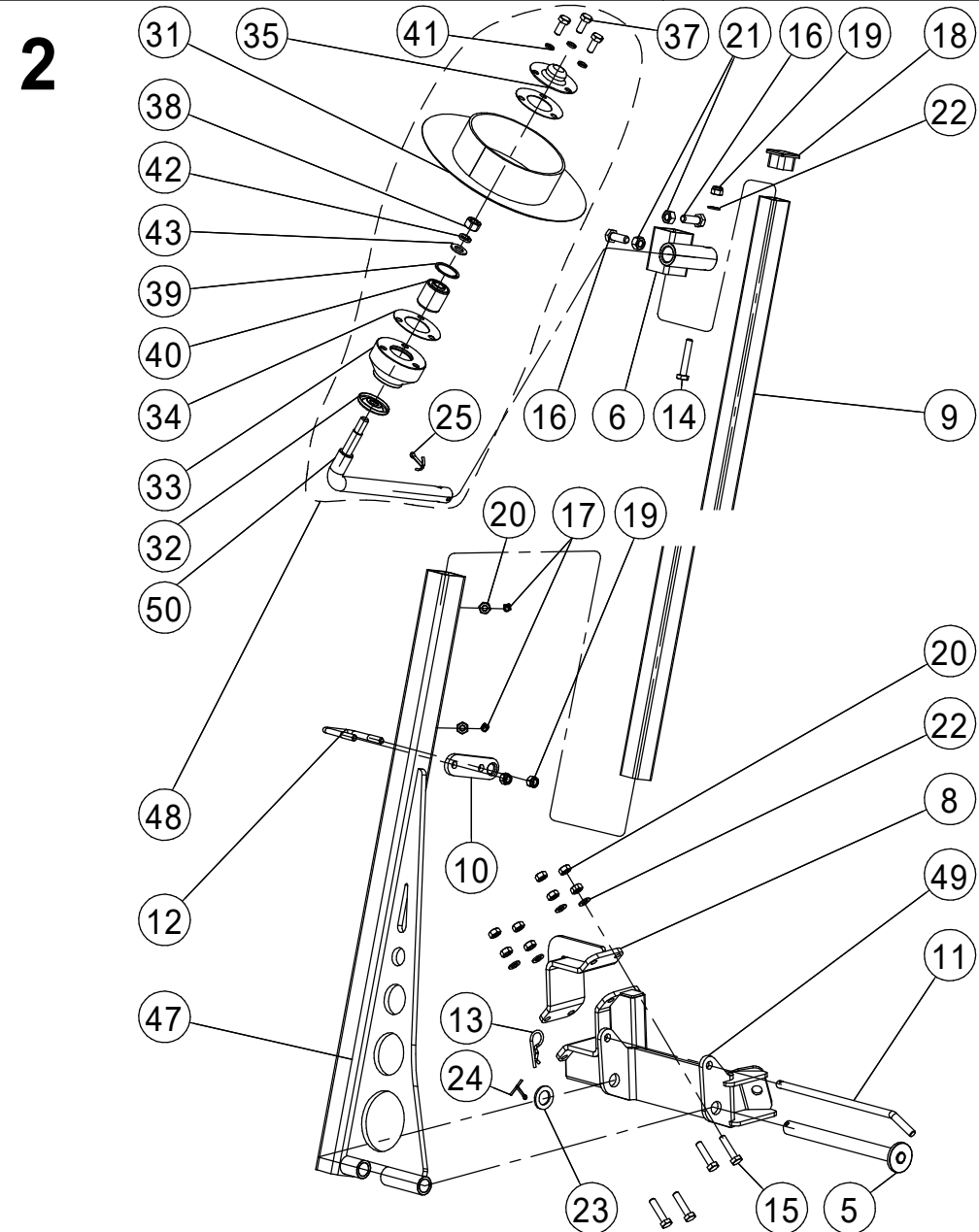
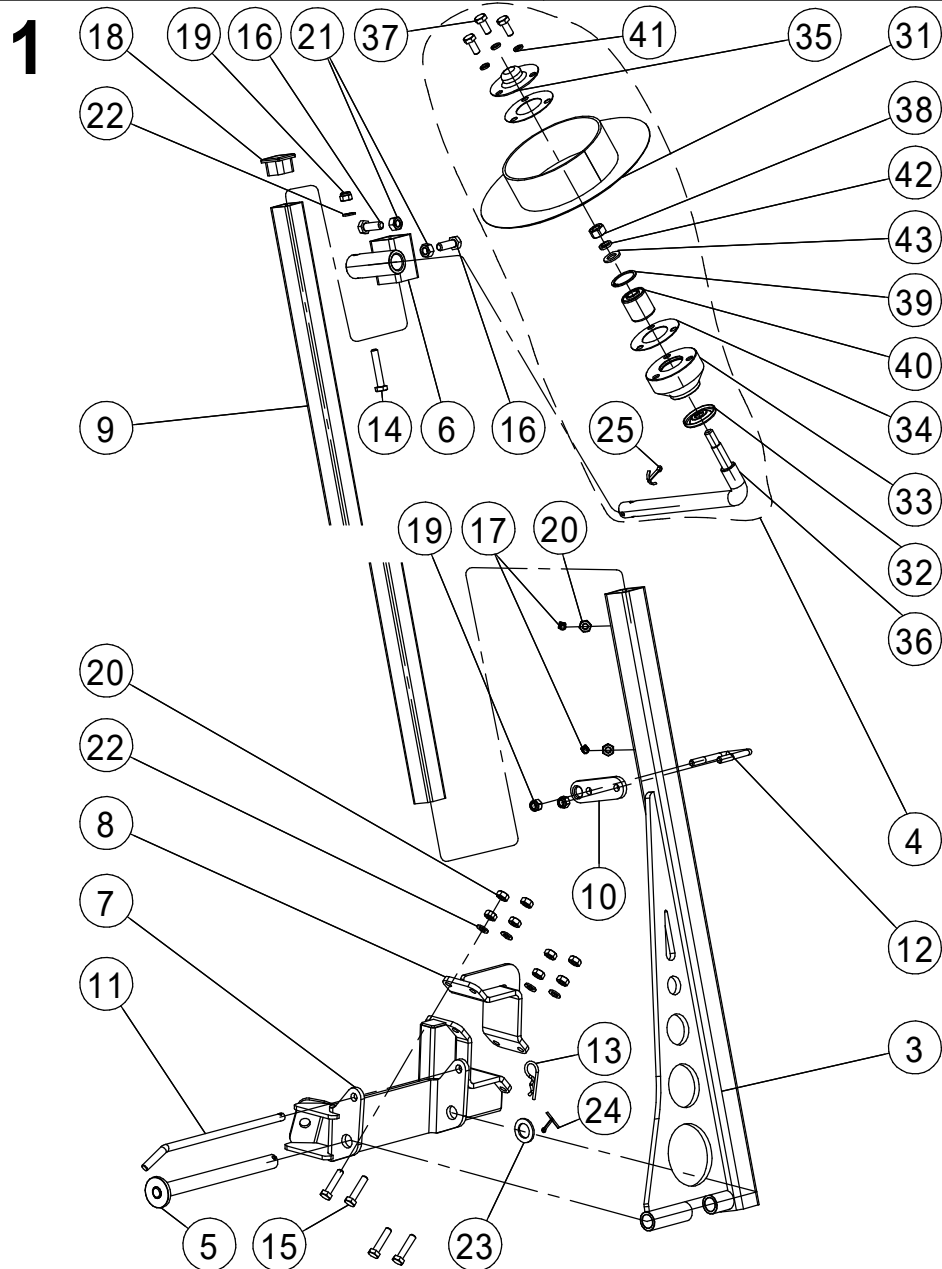
СЗУ-40.14.00.00.000

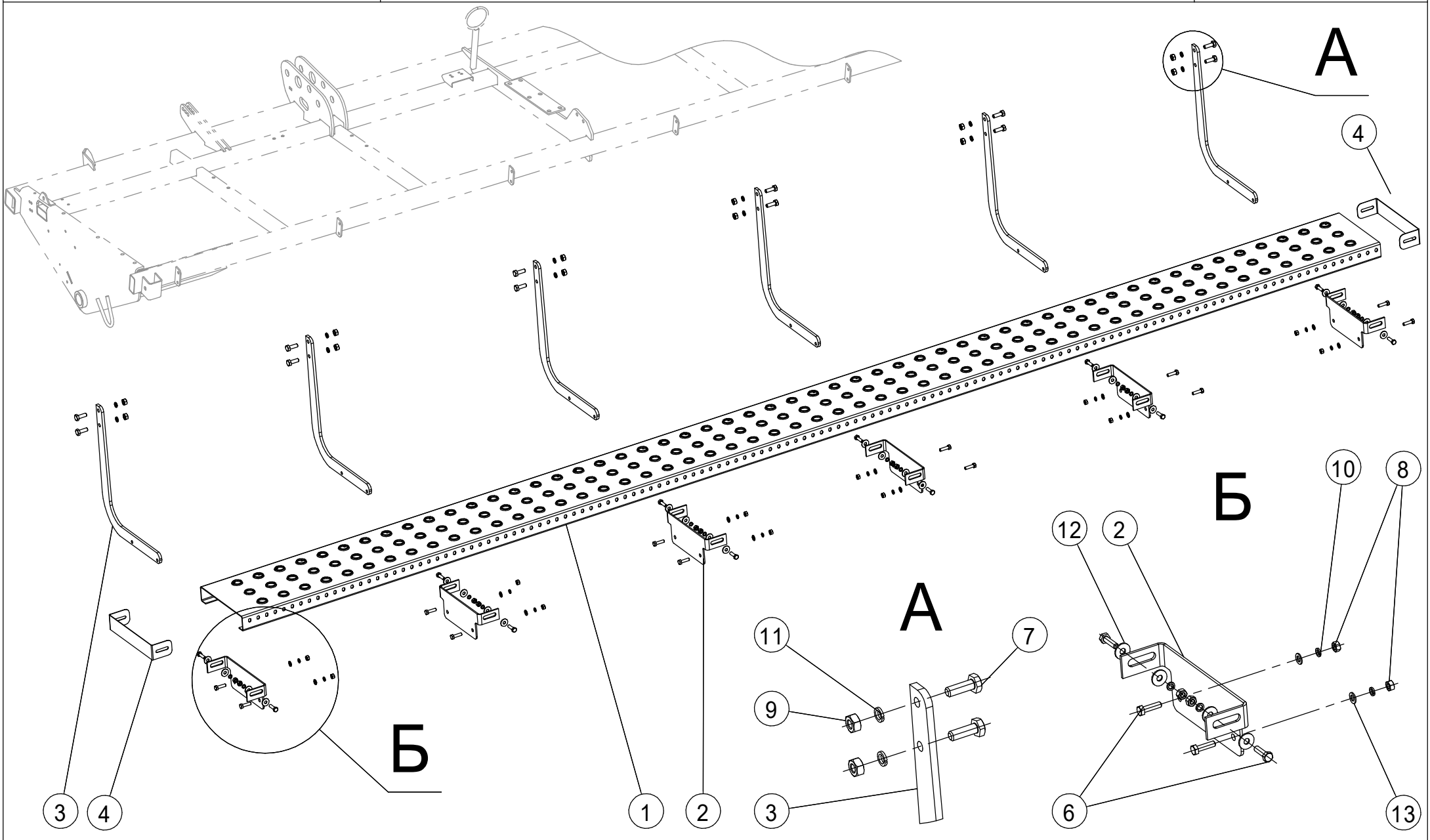
Маркёры (левый, правый) (Часть I)

Лист 29
ООО "Техника Сервис Агро"



№	Обозначение	Наименование	Кол-во	№	Обозначение	Наименование	Кол-во
(1)	СЗУ-40.14.01.00.000	Маркер левый		(2)	СЗУ-40.14.02.00.000	Маркер правый	
3	СЗУ-40.14.01.01.000-01	Кронштейн маркёра	1	47	СЗУ-40.14.01.01.000	Кронштейн маркёра	1
4	ЗСП-40.11.02.00.000-01	Диск	1	48	ЗСП-40.11.02.00.000	Диск	1
5	ЗСП-40.11.03.00.000	Ось	1	5	ЗСП-40.11.03.00.000	Ось	1
6	ЗСП-40.11.05.00.000	Кронштейн диска	1	6	ЗСП-40.11.05.00.000	Кронштейн диска	1
7	СЗУ-40.14.01.05.000	Кронштейн левый	1	49	СЗУ-40.14.02.06.000	Кронштейн правый	1
8	СЗУ-40.10.01.07.000	Хомут	1	8	СЗУ-40.10.01.07.000	Хомут	1
9	СЗУ-40.14.01.00.803	Труба	1	9	СЗУ-40.14.01.00.803	Труба	1
10	СЗУ-40.14.01.00.401	Кронштейн троса	1	10	СЗУ-40.14.01.00.401	Кронштейн троса	1
11	ЗСП-40.11.00.00.601	Палец	1	11	ЗСП-40.11.00.00.601	Палец	1
12	СК-8.13.02.00.602	Хомут	1	12	СК-8.13.02.00.602	Хомут	1
13		DIN 11024 E Шплинт пружинный-4x60	1	13		DIN 11024 E Шплинт пружинный-4x60	1
14		Болт М10-6gx60.88.35.019 ГОСТ 7798-70	1	14		Болт М10-6gx60.88.35.019 ГОСТ 7798-70	1
15		Болт М10-6gx45.88.35.019 ГОСТ 7798-70	4	15		Болт М10-6gx45.88.35.019 ГОСТ 7798-70	4
16		Болт М12-6gx35.88.35.019 ГОСТ 7798-70	2	16		Болт М12-6gx35.88.35.019 ГОСТ 7798-70	2
17		Винт с квадратной головкой М10x25.88.019 DIN 479	2	17		Винт с квадратной головкой М10x25.88.019 DIN 479	2
18		Заглушка квадратная 40	1	18		Заглушка квадратная 40	1
19		Гайка с полимерной втулкой М10.5.019 ISO 10511 (DIN 985)	3	19		Гайка с полимерной втулкой М10.5.019 ISO 10511 (DIN 985)	3
20		Гайка М10-6Н.8.35.019 ГОСТ 5915-70	10	20		Гайка М10-6Н.8.35.019 ГОСТ 5915-70	10
21		Гайка М12-6Н.8.35.019 ГОСТ 5915-70	2	21		Гайка М12-6Н.8.35.019 ГОСТ 5915-70	2
22		Шайба С.10.02.Ст3.019 ГОСТ 11371-78	5	22		Шайба С.10.02.Ст3.019 ГОСТ 11371-78	4
23		Шайба С.22.02.Ст3.019 ГОСТ 11371-78	1	23		Шайба С.22.02.Ст3.019 ГОСТ 11371-78	1
24		Шплинт 4x36.019 ГОСТ 397-79	1	24		Шплинт 4x36.019 ГОСТ 397-79	1
25		Шплинт 5x40.019 ГОСТ 397-79	1	25		Шплинт 5x40.019 ГОСТ 397-79	1
(4)	ЗСП-40.11.02.00.000-01	Диск		(48)	ЗСП-40.11.02.00.000	Диск	
31	СН-8.07.07.10.000	Диск	1	31	СН-8.07.07.10.000	Диск	1
32	СН-8.07.07.00.401	Крышка	1	32	СН-8.07.07.00.401	Крышка	1
33	СН-8.07.07.00.601	Ступица	1	33	СН-8.07.07.00.601	Ступица	1
34	СТП-12.07.40.001 А	Прокладка	2	34	СТП-12.07.40.001 А	Прокладка	2
35	СТП-12.07.40.401 А	Крышка	1	35	СТП-12.07.40.401 А	Крышка	1
36	ЗСП-40.11.02.00.601-01	Стойка	1	50	ЗСП-40.11.02.00.601	Стойка	1
37		Болт М10-6gx25.58.019 ГОСТ 7798-70	3	37		Болт М10-6gx25.58.019 ГОСТ 7798-70	3
38		Гайка М14-6Н.6.019 ГОСТ 5915-70	1	38		Гайка М14-6Н.6.019 ГОСТ 5915-70	1
39		Кольцо DIN 472-40x1,75 DIN 472	1	39		Кольцо DIN 472-40x1,75 DIN 472	1
40		Подшипник 5203КYY2	1	40		Подшипник 5203КYY2	1
41		Шайба 10 65Г 019 ГОСТ 6402-70	3	41		Шайба 10 65Г 019 ГОСТ 6402-70	3
42		Шайба 14 65Г 019 ГОСТ 6402-70	1	42		Шайба 14 65Г 019 ГОСТ 6402-70	1
43		Шайба С.14.02.Ст3.019 ГОСТ 11371-78	1	43		Шайба С.14.02.Ст3.019 ГОСТ 11371-78	1

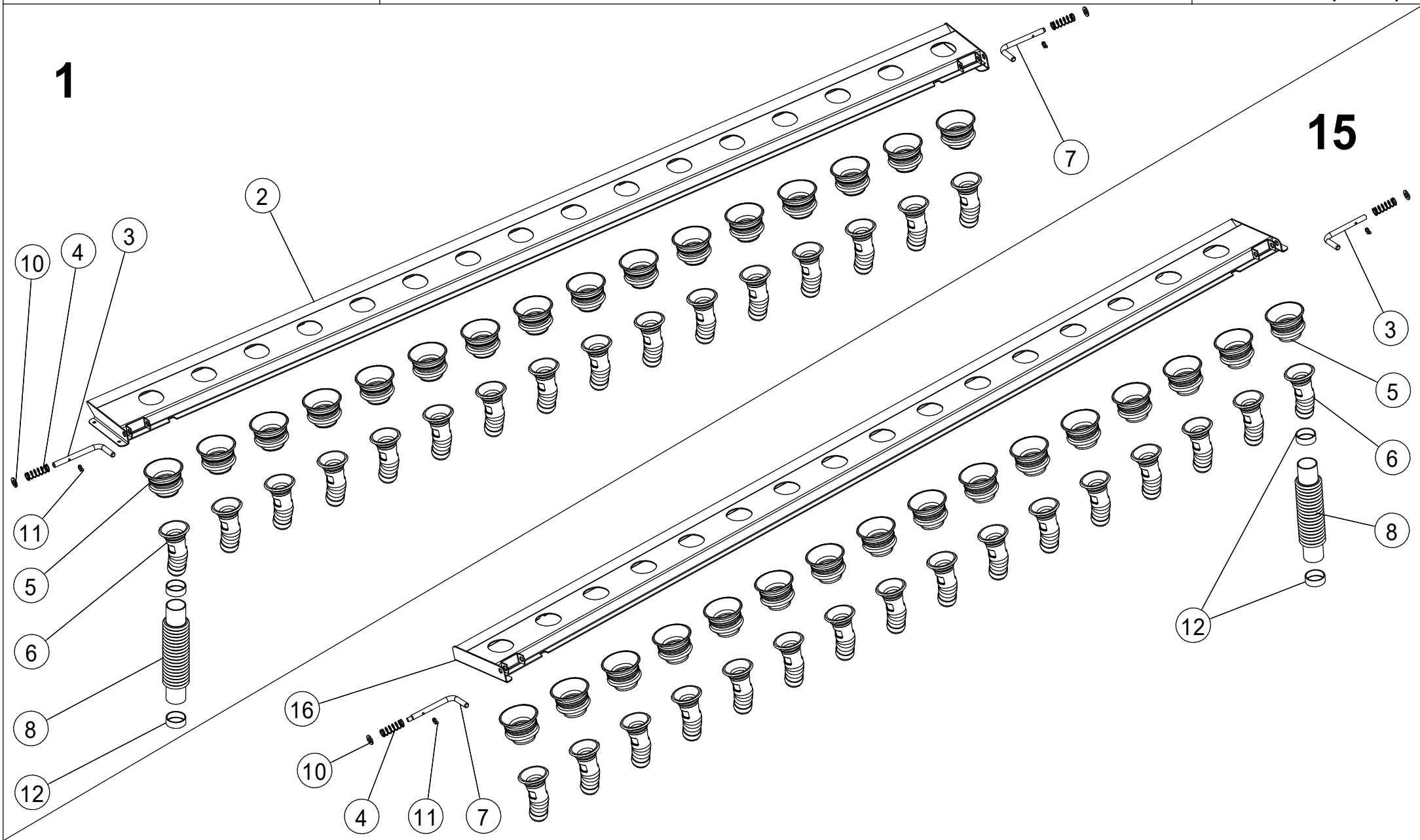




СЗУ-40.21.00.00.000
СЗУ-40.22.00.00.000

Лоток (левый, правый)

Лист 35
ООО "Техника Сервис Агро"



СЗУ-40.26.00.00.000
СЗУ-40.25.00.00.000

Гидропривод подъема секций
Гидропривод маркеров

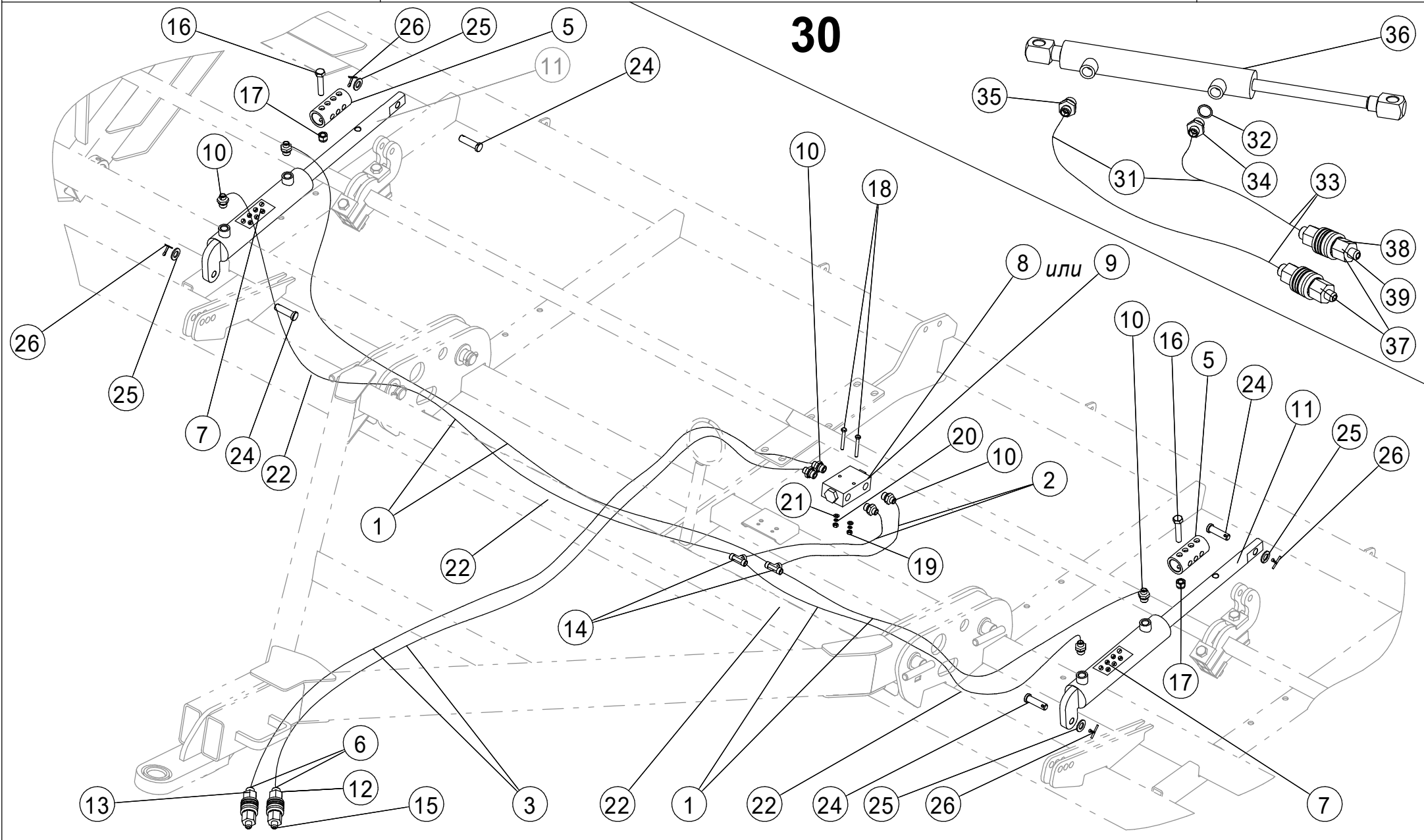
Лист 36
ООО "Техника Сервис Агро"

№	Обозначение	Наименование	Кол-во	№	Обозначение	Наименование	Кол-во
1	РВД-6-00-90-1700	Рукав высокого давления	2	(30)	СЗУ-40.25.00.00.000	Гидропривод маркеров	
2	РВД-6-00-90-250	Рукав высокого давления	2	31	РВД-6-00-90-3360	Рукав высокого давления	2
3	РВД-6-00-90-3100	Рукав высокого давления	2	32		Кольцо USIT-R3/8"	1
4	РВД-6-00-90-1100	Рукав высокого давления	2	33	ЗС-6.22.00.00.001	Трубка термоусадочная 20/10 Синяя	2
5	СЗУ-40.26.00.00.802	Втулка	2	34	ЗС-4.22.00.00.603	Переходник-дроссель	1
6	ЗС-6.18.00.00.001	Трубка термоусадочная 20/10 Красная	2	35		Адаптер (переходник) 14x1,5 3/8	1
7	СЗУ-40.26.00.00.005	Наклейка	2	36		Гидроцилиндр Ц20-32-16-2x167 D.M.CUS	1
8		Двухсторонний гидрозамок VBPDE 3/8 A; (D.E.3/8" TIPO "A")\$	1	37		Муфта М20x1,5-М14x1,5	2
9		Двухсторонний гидрозамок VPDE 02 3/8	1	38		Пластмассовая пылезащитная крышка LSQ-S1PDC-1/2F (Синяя)	2
10		Адаптер (переходник) 14x1,5 3/8	8	39		Пластмассовая пылезащитная крышка LSQ-S1PDC-1/2M (Синяя)	2
11		Гидроцилиндр Ц20-50-30-170	2	40		Хомут пластиковый 8x500	5
12		Пластмассовая пылезащитная@крышка LSQ-S1PDC-1/2F@/(Красная)	2				
13		Пластмассовая пылезащитная@крышка LSQ-S1PDC-1/2M@/(Красная)	2				
14		Тройник TN 100 М14x1,5	2				
15		Муфта М20x1,5-М14x1,5	2				
16		Болт М12-6gx60.88.35.019 ГОСТ 7798-70	2				
17		Гайка с полимерной втулкой М12.05.019 ISO 10511 (DIN 985)	2				
18		Болт М6-6gx50.58.019 ГОСТ 7798-70	2				
19		Гайка М6-6Н.6.019 ГОСТ 5915-70	2				
20		Шайба 6 65Г 019 ГОСТ 6402-70	2				
21		Шайба С.6.02.Ст3.019 ГОСТ 11371-78	2				
22		Хомут пластиковый 8x500	5				
24	СЗУ-40.00.00.00.603	Фиксатор	2				
25		Шайба С.14.02.Ст3.019 ГОСТ 11371-78	2				
26		Шплинт 4x28.019 ГОСТ 397-79	2				

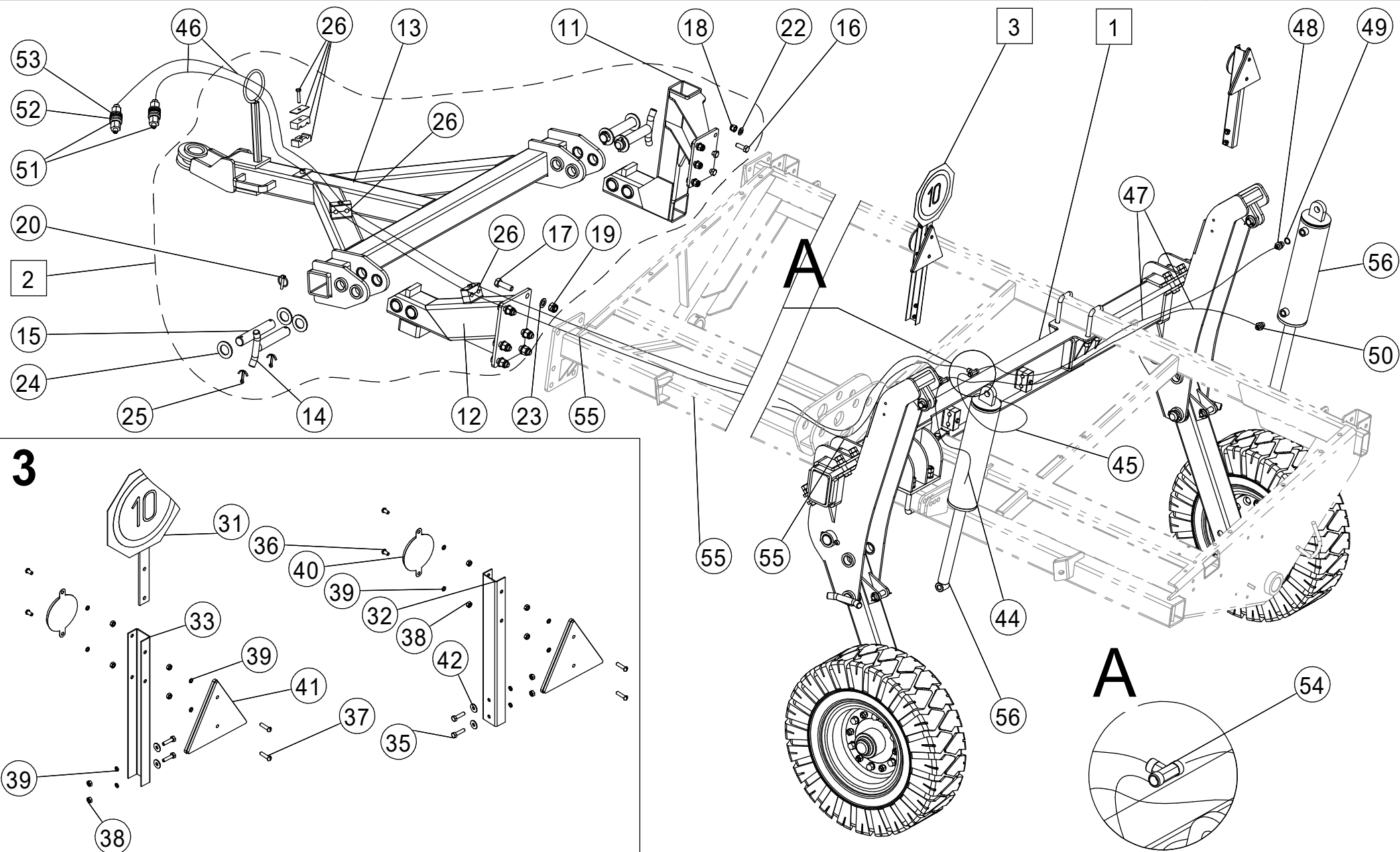
СЗУ-40.26.00.00.000
СЗУ-40.25.00.00.000

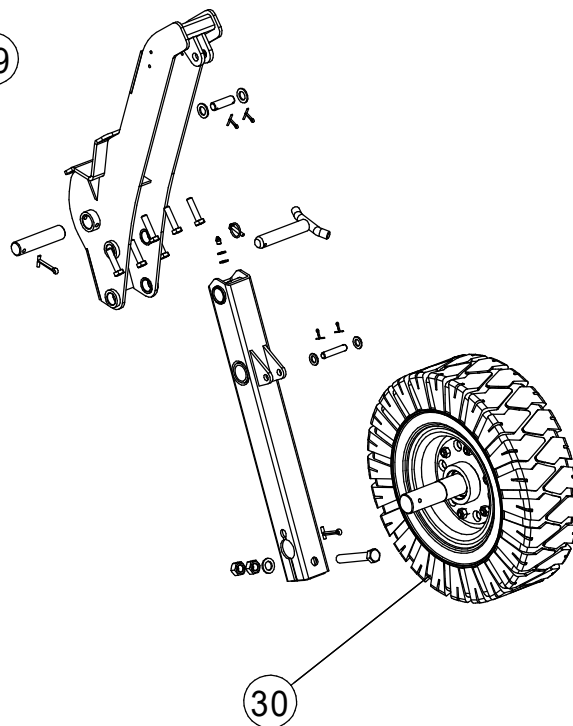
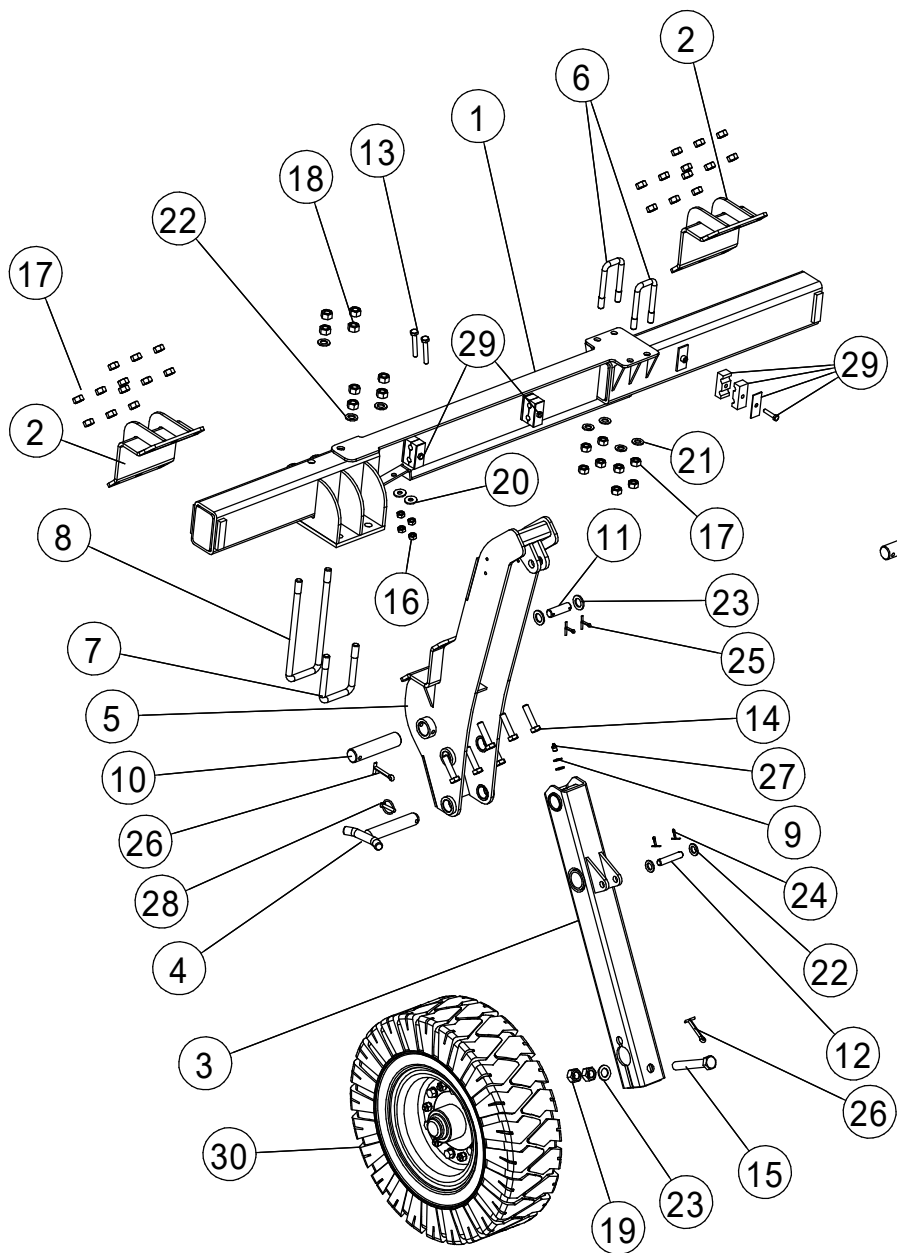
Гидропривод подъема секций
Гидропривод маркеров

Лист 37
000 "Техника Сервис Агро"



№	Обозначение	Наименование	Кол-во	№	Обозначение	Наименование	Кол-во
1	СЗУ-40.09.01.00.000	Ход транспортный	1	(3)	ЗС-42.09.05.00.000	Световозврататели и знак	
2	СЗУ-40.09.02.00.000	Дышло	1	31	СН-8.52.01.07.010	Знак ограничения скорости	1
3	ЗС-42.09.05.00.000	Световозврататели и знак	1	32	СН-8.52.01.07.401	Кронштейн	1
4	СЗУ-40.09.04.00.000	Гидропривод	1	33	СН-8.52.01.07.401-01	Кронштейн	1
(2)	СЗУ-40.09.02.00.000	Дышло		35		Болт М6-6gx25.58.019 ГОСТ 7798-70	4
11	СЗУ-40.09.02.01.000	Кронштейн	1	36		Винт А.М6-6gx12.58.019 ГОСТ 17473-80	4
12	СЗУ-40.09.02.03.000	Кронштейн	1	37		Винт А.М6-6gx25.58.019 ГОСТ 17473-80	4
13	СЗУ-40.09.02.05.000	Рама	1	38		Гайка М6-6Н.6.019 ГОСТ 5915-70	12
14	СН-8.52.01.03.000	Фиксатор	2	39		Шайба 6.65Г.019 ГОСТ 10463-81	12
15	ЗС-42.09.02.00.601	Ось	2	40		Световозвращатель круглый (Белый) ФП-315	2
16		Болт М12-6gx35.88.35.019 ГОСТ 7798-70	6	41		Световозвращатель ФП 401Б	2
17		Болт М16-6gx50.88.35.019 ГОСТ 7798-70	6	42		Шайба С 6.02.Ст3.019 ГОСТ 6958-78	4
18		Гайка с полимерной втулкой М12.05.019 ISO 10511 (DIN 985)	6				
19		Гайка с полимерной втулкой М16.5.019 ISO 10511 (DIN 985)	6				
20		Шплинт быстросъемный с кольцом DIN11023 8x42 St/Zn	2	(4)	СЗУ-40.09.04.00.000	Гидропривод	
22		Шайба С.12.02.Ст3.019 ГОСТ 11371-78	6	44	РВД-6-00-90-500	Рукав высокого давления	1
23		Шайба С.16.02.Ст3.019 ГОСТ 11371-78	6	45	РВД-6-00-90-600	Рукав высокого давления	1
24		Шайба С.30.02.Ст3.019 ГОСТ 11371-78	6	46	РВД-6-00-00-5900	Рукав высокого давления	2
25		Шплинт 6,3x50.019 ГОСТ 397-79	4	47	РВД-6-00-90-1900	Рукав высокого давления	2
26		Колодка двойная AD2 1/4-1/4"	3	48	ЗС-4.22.00.00.603	Переходник-дроссель	2
				49		Кольцо USIT-R3/8"	2
				50		Адаптер (переходник) 14x1,5 3/8	2
				51		Муфта М20x1,5-М14x1,5	2
				52		Пластмассовая пылезащитная@крышка LSQ-S1PDC-1/2F@/(Красная)	2
				53		Пластмассовая пылезащитная@крышка LSQ-S1PDC-1/2M@/(Красная)	2
				54		Тройник TN 100 М14x1,5	2
				55		Стяжка кабельная 500x7.6	7
				56		Гидроцилиндр Ц20-80-35-270.02.02	2





30

