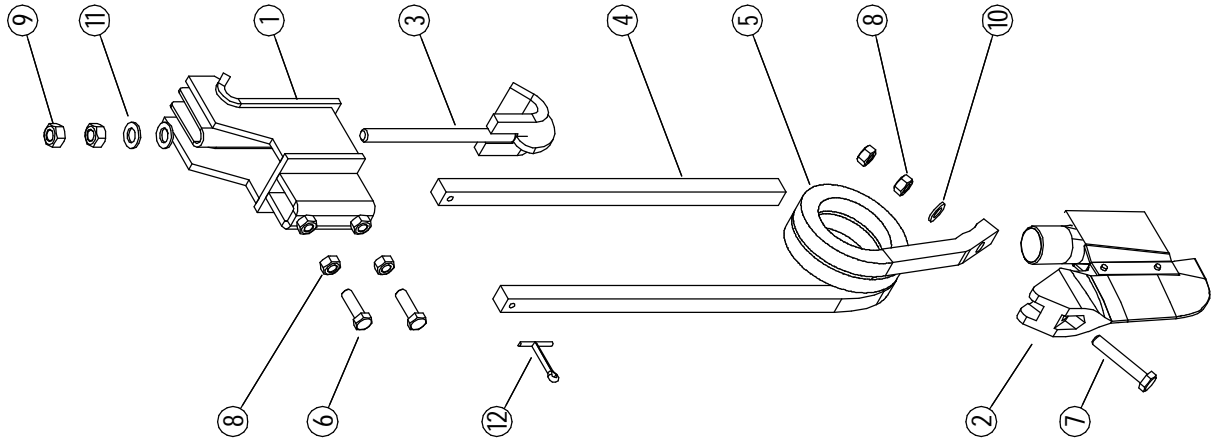
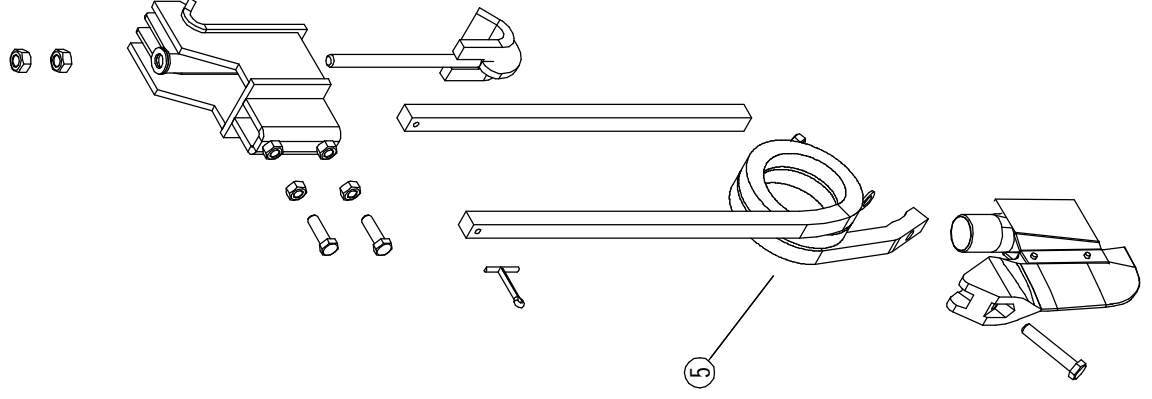


Наральник

СН-8.03.07.00.000



СН-8.13.07.00.000-01



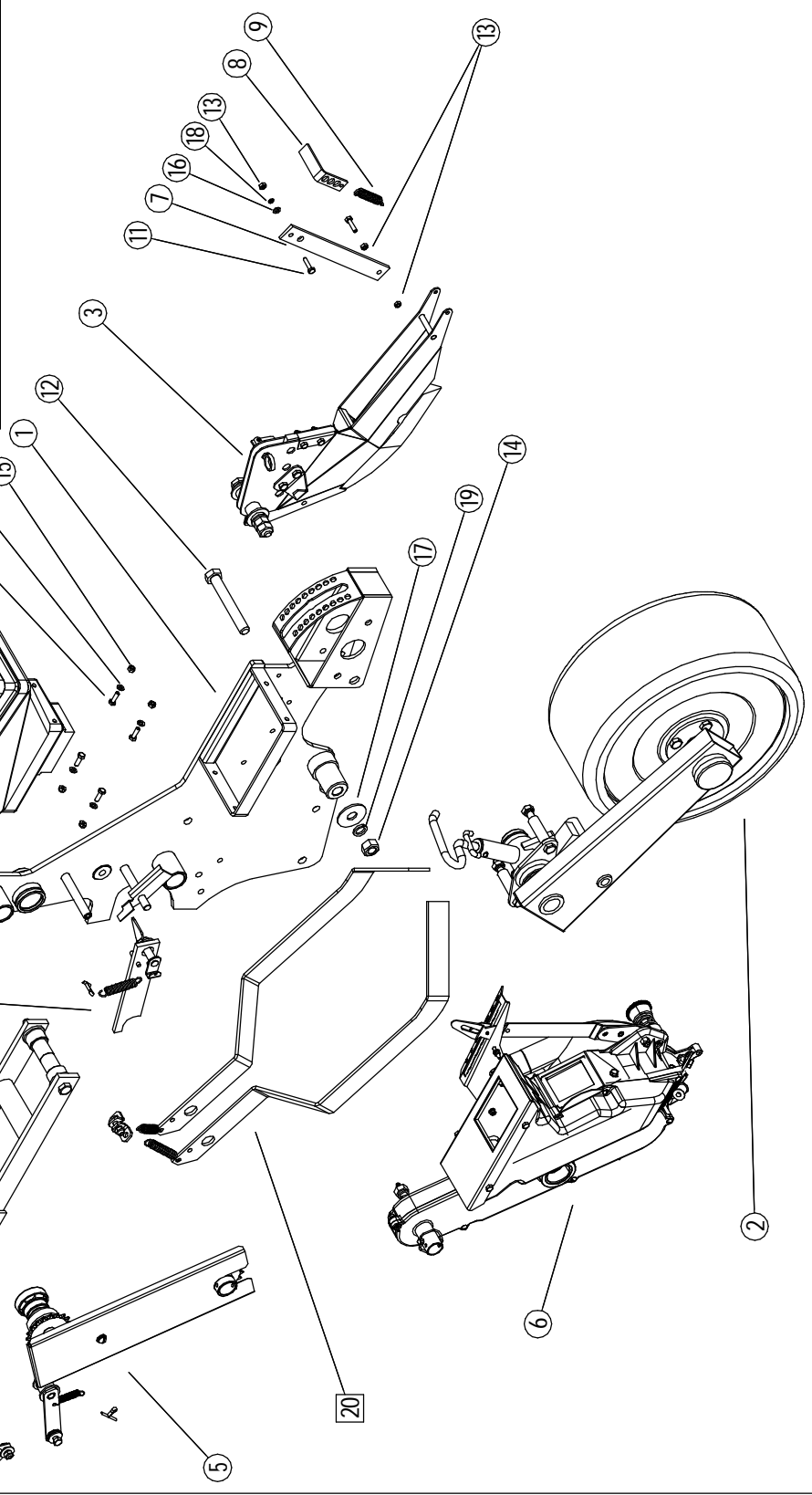
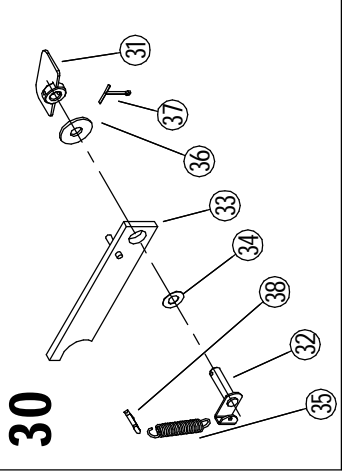
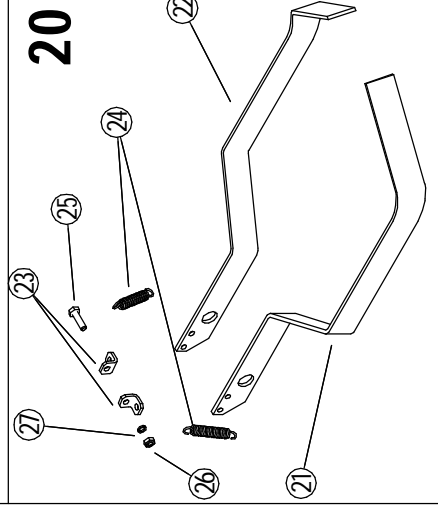
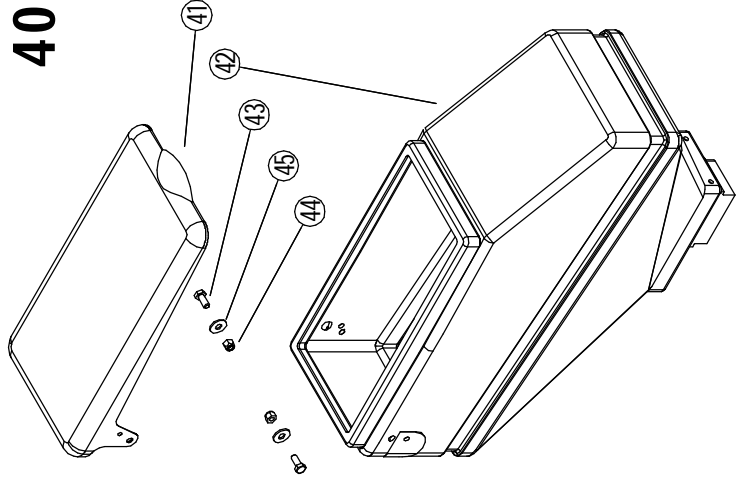
Секция

СК-8.15.00.00.000

№	Обозначение	Наименование	Кол-во	№	Обозначение	Наименование	Кол-во
1	СК-8.15.11.00.000	Остов	1	30	СН-8.15.07.00.000	Фиксатор	1
2	СК-8.15.02.00.000	Устройство прикатывающее	1	31	СН-8.15.07.10.000	Ручка	1
3	СК-8.15.13.00.000	Сошник	1	32	СН-8.15.07.20.000	Ось	1
4	СК-8.15.05.00.000	Параллелограмм	1	33	СН-8.15.07.31.000	Упор	1
5	СК-8.15.06.00.000	Передача промежуточная	1	34	СН-8.15.06.00.403	Шайба	2
6	СК-8.15.10.00.000	Аппарат высевающий	1	35	СНУ-М-8.04.00.601	Пружина	1
7	СК-8.15.00.00.501	Кронштейн	1	36		Шайба С 12.02.019 ГОСТ 6958-78	1
8	СНУ-М-8.04.00.501	Кронштейн	1	37		Шплинт 3.2х36.019 ГОСТ 397-79	1
9	СНУ-М-8.04.00.601	Пружина	1	38		Шплинт 5х25.019 ГОСТ 397-79	1
10		Болт М6-6gx20.58.019 ГОСТ 7798-70	4				
11		Болт М6-6gx25.58.019 ГОСТ 7798-70	2				
12		Болт М16-6gx120.58.019 ГОСТ 7798-70	1				
13		Гайка М6-6H.6.019 ГОСТ 5915-70	3				
14		Гайка М16-6H.6.019 ГОСТ 5915-70	1				
15		Гайка М6-5.019 ОСТ 23.4.95-76	4				
16		Шайба С 6.02.019 ГОСТ 11371-78	5	40	СН-8.05.12.00.000	Бункер семян	1
17		Шайба С 16.02.019 ГОСТ 6958-78	1	41	СН-8.05.12.00.010	Крышка	1
18		Шайба 6 65Г.019 ГОСТ 6402-70	1	42	СН-8.05.12.00.001	Бункер семян	1
19		Шайба 16 65Г.019 ГОСТ 6402-70	1	43		Болт М8-6gx20.58.019 ГОСТ 7798-70	2
				44		Гайка М8-5.019 ОСТ 23.4.95-76	2
				45		Шайба С 8.02.019 ГОСТ 6958-78	2
20	СК-8.15.04.00.000	Загорточ	1				
21	СК-8.15.04.00.511	Загорточ левый	1				
22	СК-8.15.04.00.512	Загорточ правый	1				
23	СК-8.15.04.00.503	Уголок	2				
24	СНУ-М-8.04.00.601	Пружина	2				
25		Болт М8-6gx30.58.019 ГОСТ 7798-70	1				
26		Гайка М8-6H.6.019 ГОСТ 5915-70	1				
27		Шайба 8 65Г.019 ГОСТ 6402-70	1				

Секція

СК-8.15.00.00.000

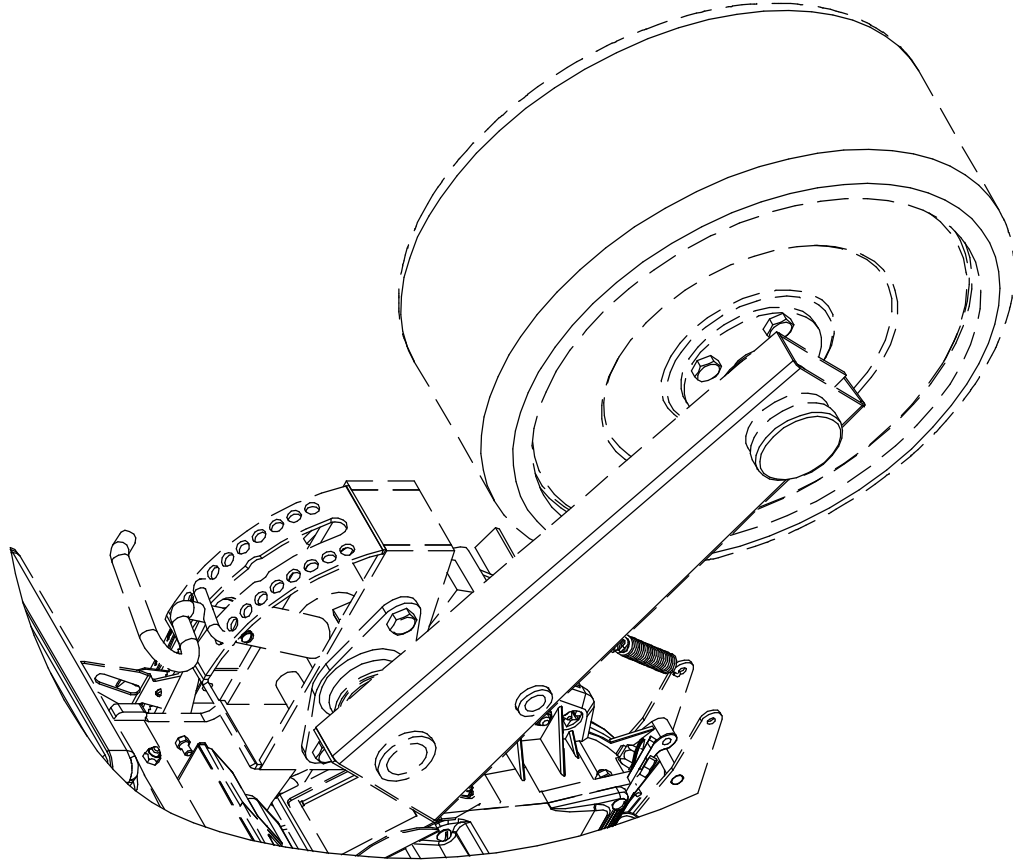


СК-8.15.02.00.000

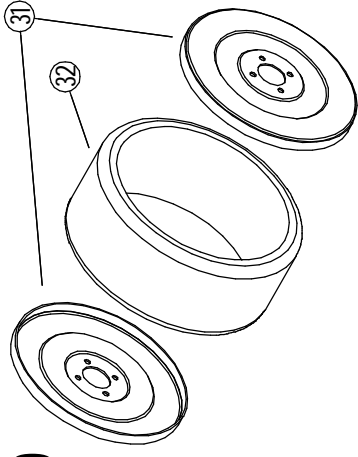
Устройство прикатывающее

Лист

45

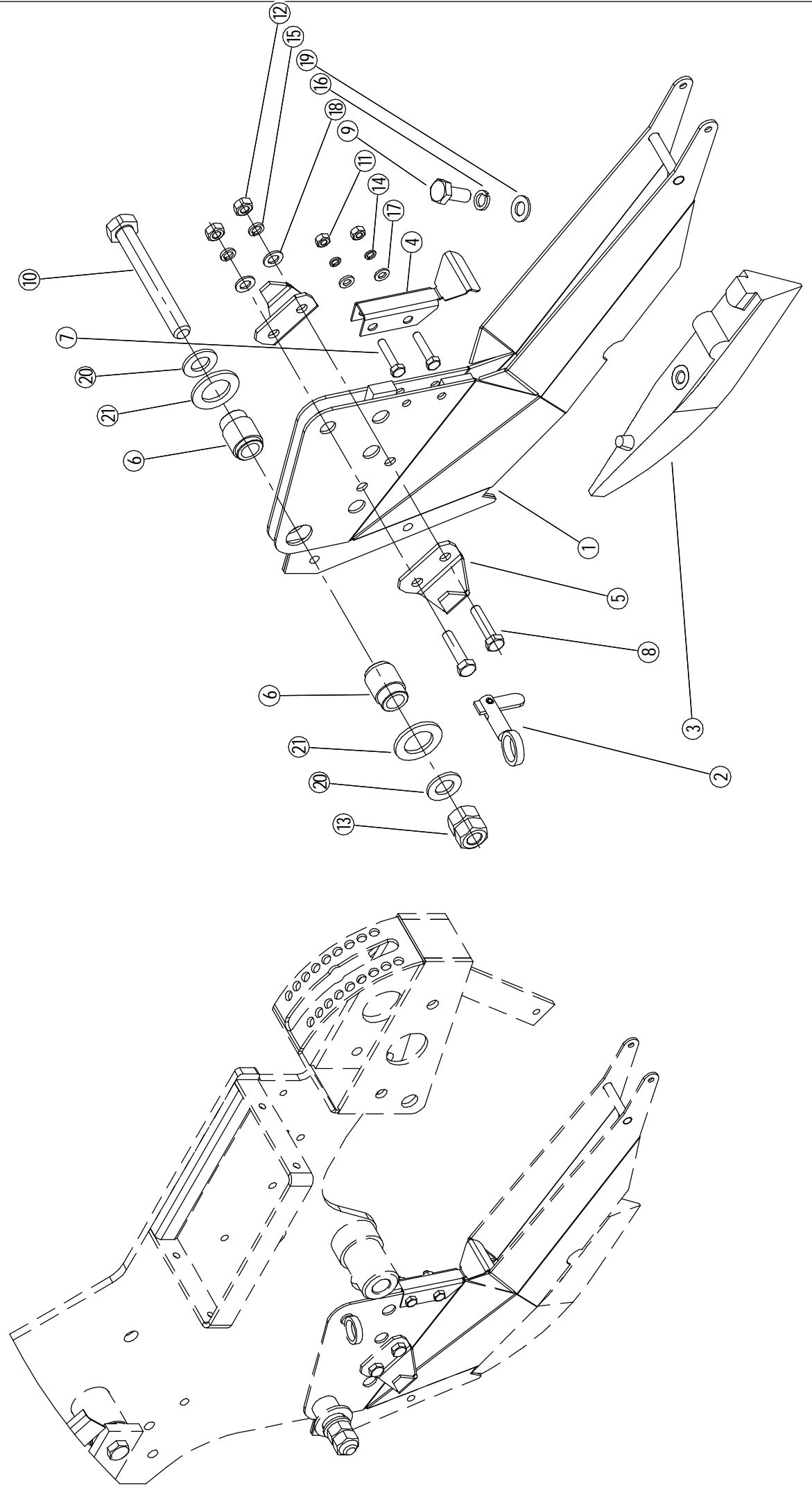


30



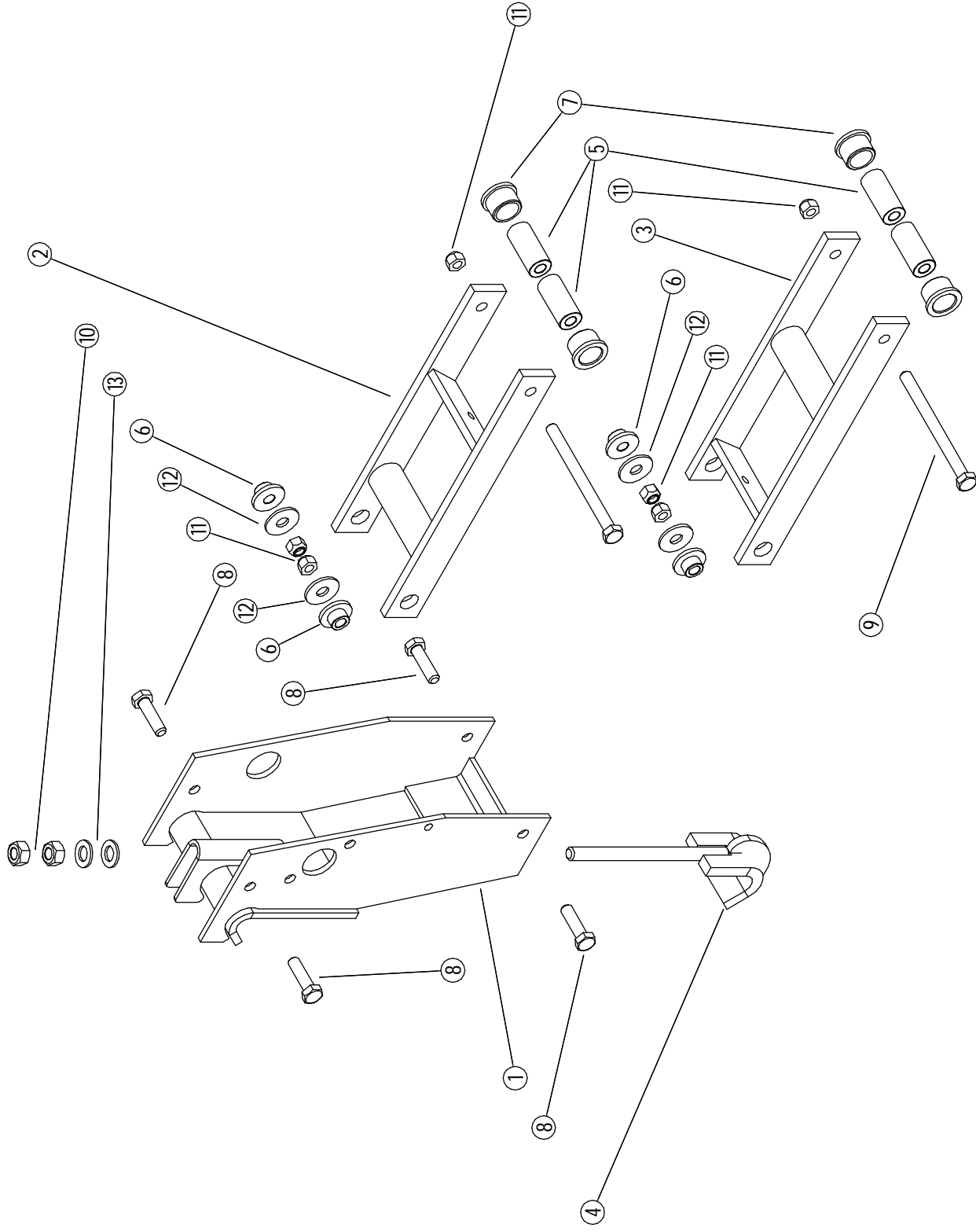
Сошник

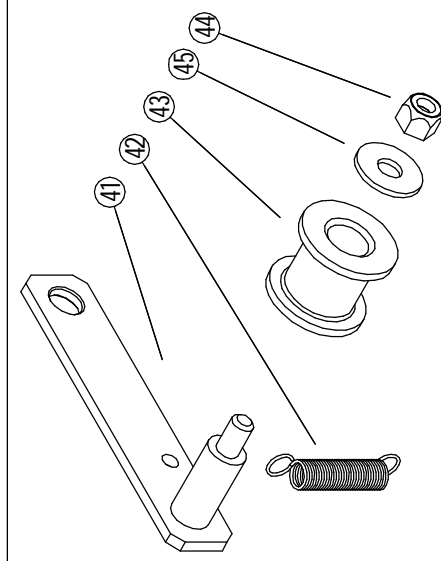
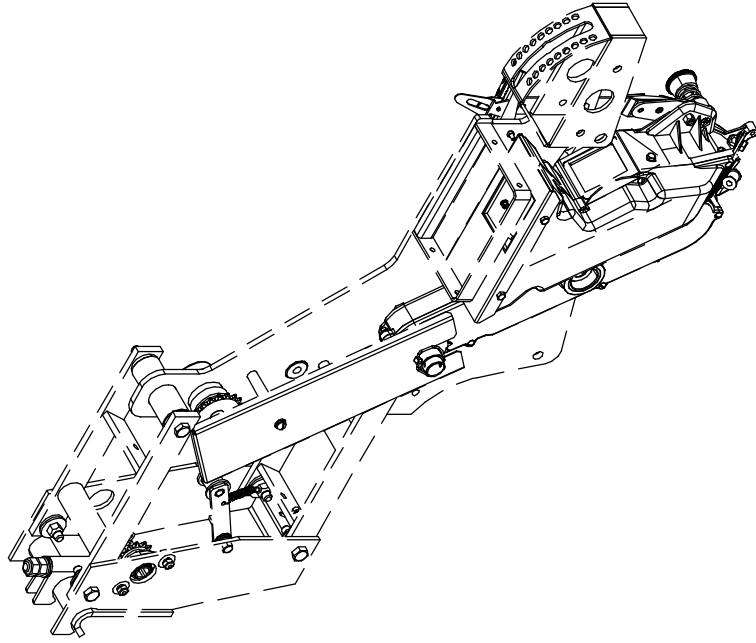
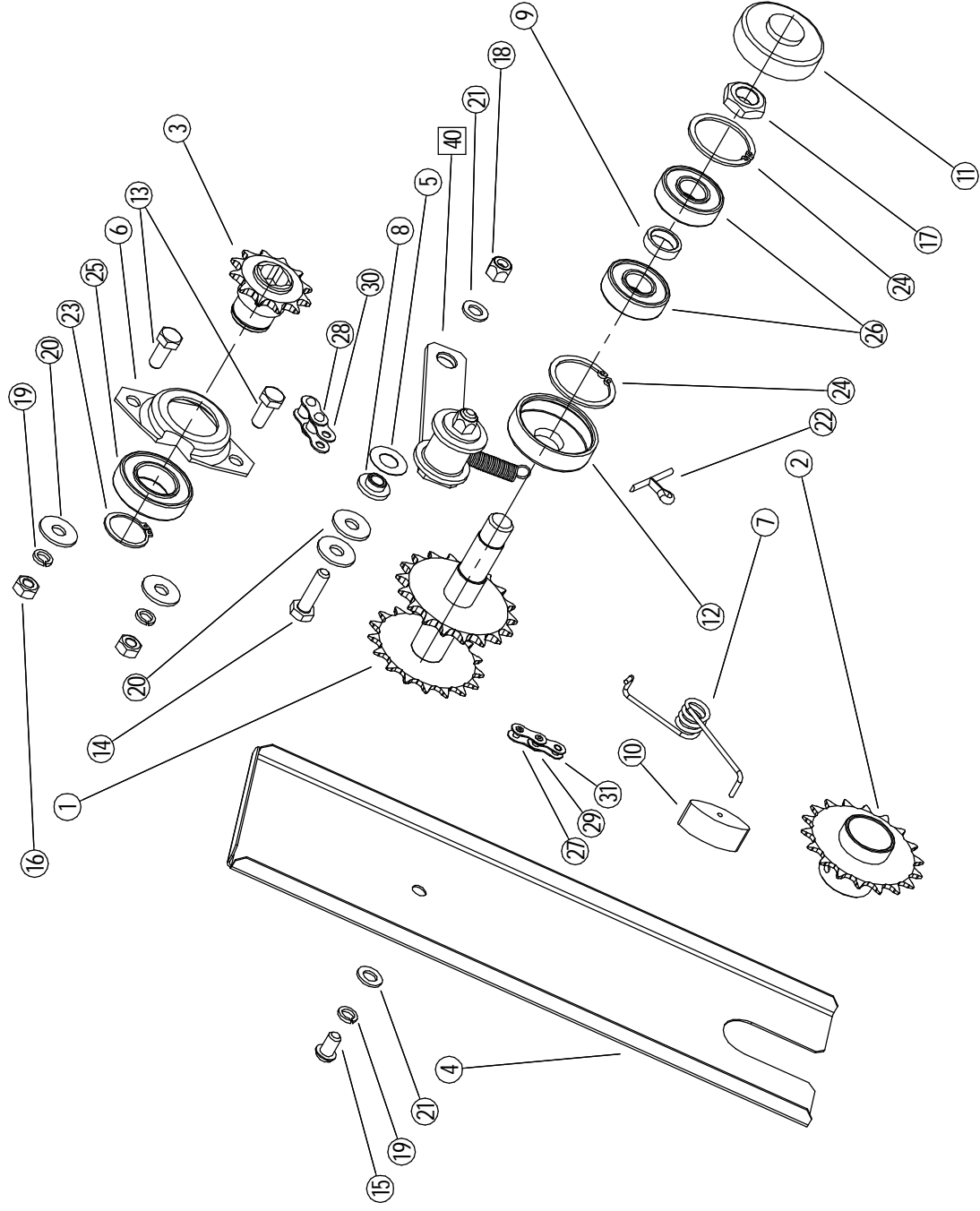
СК-8.15.13.00.000



Параллелограм

СК-8.15.05.00.000

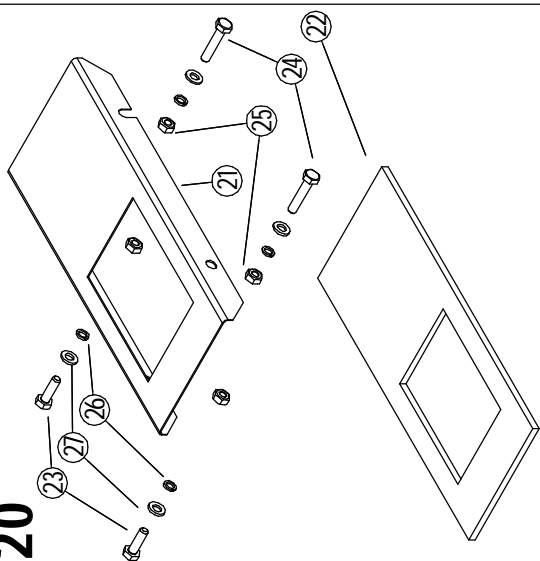




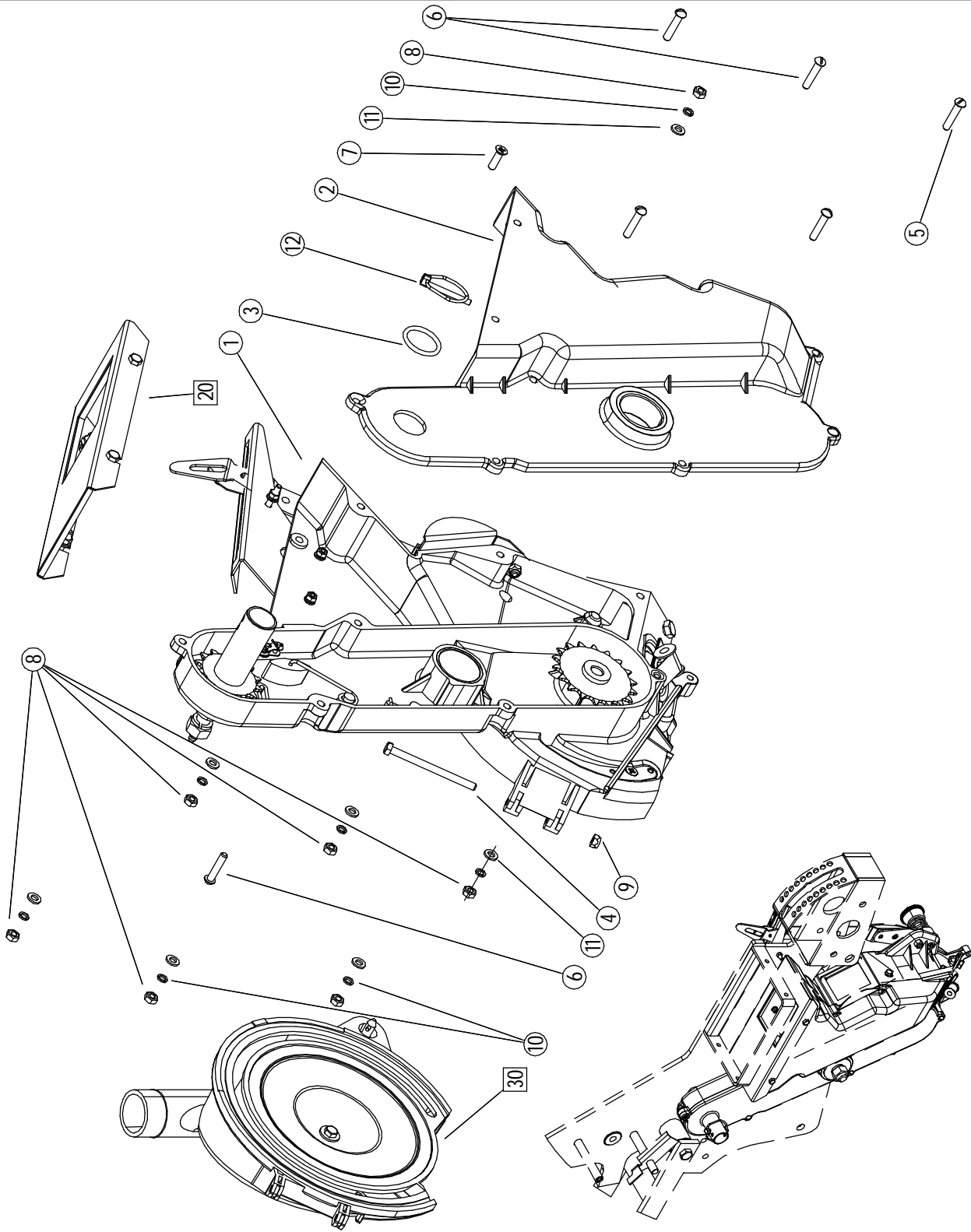
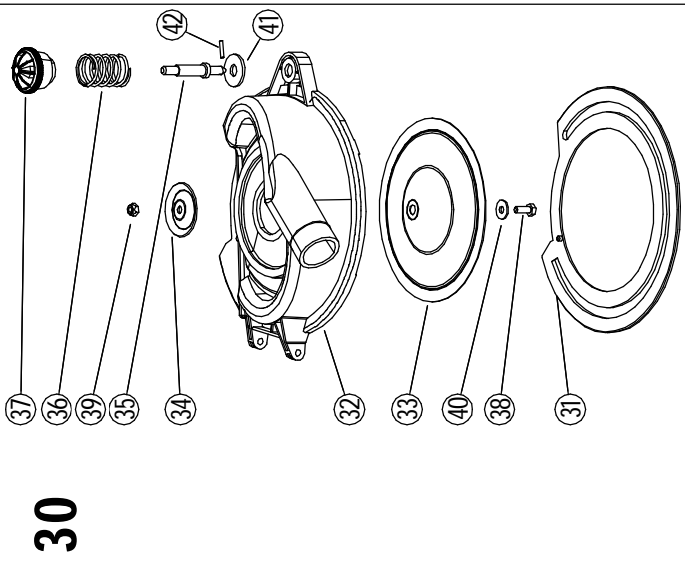
Аппарат высевающий (часть I)

СК-8.15.10.00.000

20



30



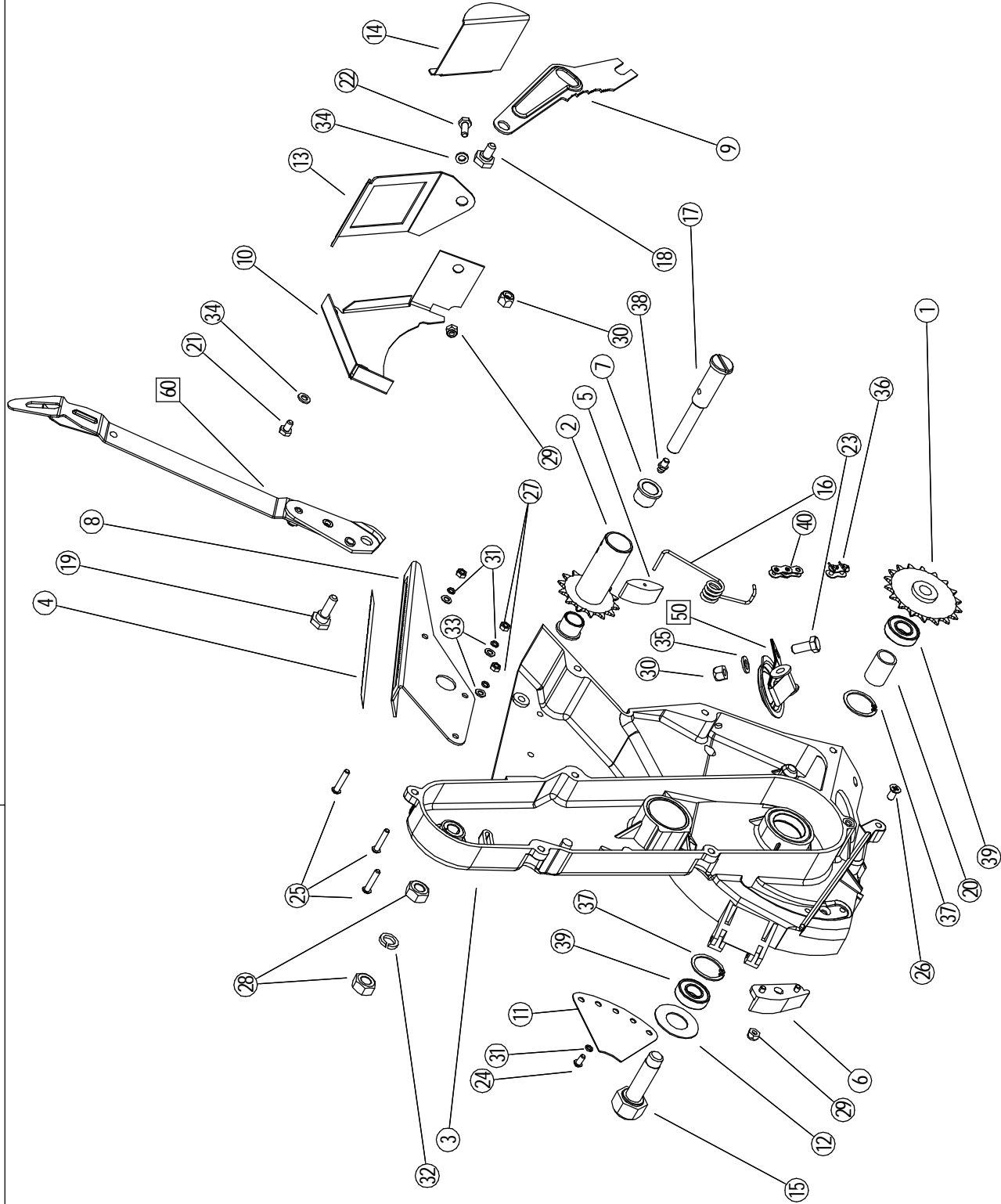
№	Обозначение	Наименование	Кол-во	№	Обозначение	Наименование	Кол-во
1	СК-8.15.10.11.000	Звездочка	1	50	СК-8.05.10.01.040 (530.20.19.00)	Крышка лючка	1
2	СК-8.05.10.01.020	Звездочка 12,7-14-16	1	51	СК-8.05.10.01.021	Катушка	1
3	СК-8.05.10.01.001	Корпус	1	52	СК-8.05.10.01.427	Крышка	1
4	СК-8.05.10.01.003	Табличка	1	53	СК-8.05.10.01.517	Ручка	1
5	СК-8.05.10.01.004	Успокоитель цепи	1	54	СК-8.05.10.01.518	Пластина	3
6	СК-8.05.10.01.005	Сбрасыватель семян	1	55		Болт М6-6gx14.58.019 ГОСТ 7798-70	1
7	СК-8.05.10.01.014 (530.20.00.36)	Втулка d=16	2	56		Гайка М6-6H.6.019 ГОСТ 5915-70	1
8	СК-8.05.10.01.401 (530.20.24.00)	Кронштейн регулятора	1	57		Шайба С 6.02.019 ГОСТ 11371-78	1
9	СК-8.05.10.01.402 (530.20.00.41)	Съемник семян	1	58		Шайба 6.65Г.019 ГОСТ 10463-81	1
10	СК-8.05.10.01.403 (530.20.00.46)	Кронштейн	1				
11	СК-8.05.10.01.404	Сектор	1				
12	СК-8.05.10.01.405	Шайба защитная	1				
13	СК-8.15.10.10.407	Рамка	1				
14	СК-8.15.10.10.408	Заслонка	1				
15	СК-8.15.10.10.601	Вал	1				
16	СК-8.05.10.01.601	Пружина успокоителя цепи	1				
17	СК-8.05.10.01.602	Ось звездочки	1	60	СК-8.05.10.01.030 (530.20.18.00)	Регулятор съема семян	1
18	СК-8.05.10.01.604	Ось съемника семян	1	61	СК-8.05.10.01.100	Ручка	1
19	СК-8.05.10.01.605	Ось регулятора	1	62	СК-8.05.10.01.110	Рычаг	1
20	СК-8.15.10.10.801	Труба	1	63		Гайка М8-6H.6.019 ГОСТ 5915-70	1
21		Болт М6-6gx10.58.019 ГОСТ 7798-70	1	64		Шайба 8.65Г.019 ГОСТ 10463-81	1
22		Болт М6-6gx16.58.019 ГОСТ 7798-70	1	65		Шайба С 8.02.019 ГОСТ 11371-78	1
23		Болт М8-6gx20.58.019 ГОСТ 7798-70	1				
24		Винт В2 М5-6gx10.58.019 ГОСТ 17473-80	1				
25		Винт В2 М5-6gx25.58.019 ГОСТ17473-80	3				
26		Винт В.М6-6gx18.58.019 ГОСТ 17475-80	1				
27		Гайка М5-6H.6.019 ГОСТ 5915-70	3				
28		Гайка М12-6H.6.019 ГОСТ 5915-70	2				
29		Гайка М6-5.019 ОСТ 23.4.95-76	2				
30		Гайка М8-5.019 ОСТ 23.4.95-76	2				
31		Шайба 12 65Г.019 ГОСТ 6402-70	4				
32		Шайба С 5.02.019 ГОСТ 11371-78	1				
33		Шайба С 5.02.019 ГОСТ 11371-78	7				
34		Шайба С 6.02.019 ГОСТ 11371-78	2				
35		Шайба С 8.02.019 ГОСТ 11371-78	2				
36		Звено С-ПР-12,7-900-2 ГОСТ 13568-75	1				
37		Кольцо DIN 472-32x1.2 DIN 472	2				
38		Масленка 1.1. Ц6 ГОСТ 19853-74	1				
39		Подшипник 180102 ГОСТ 8882-75	2				
40		Цепь ПР-127-900-2 L-925 мм ГОСТ 13568-75 (75 звеньев)	1				

СК-8.15.10.00.000

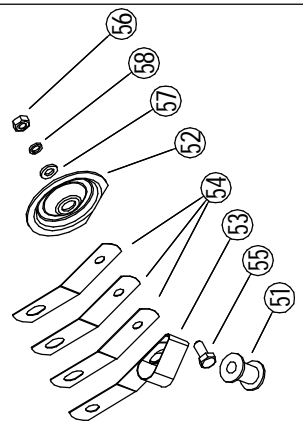
Аппарат высевающий (часть II)

Лист

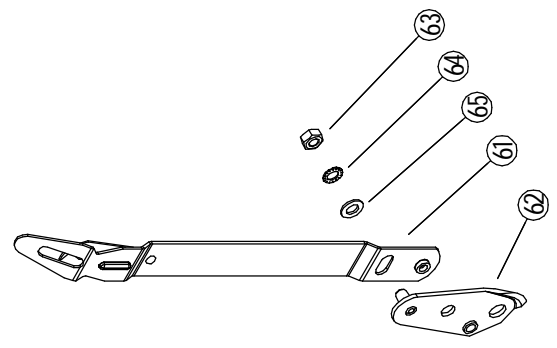
55

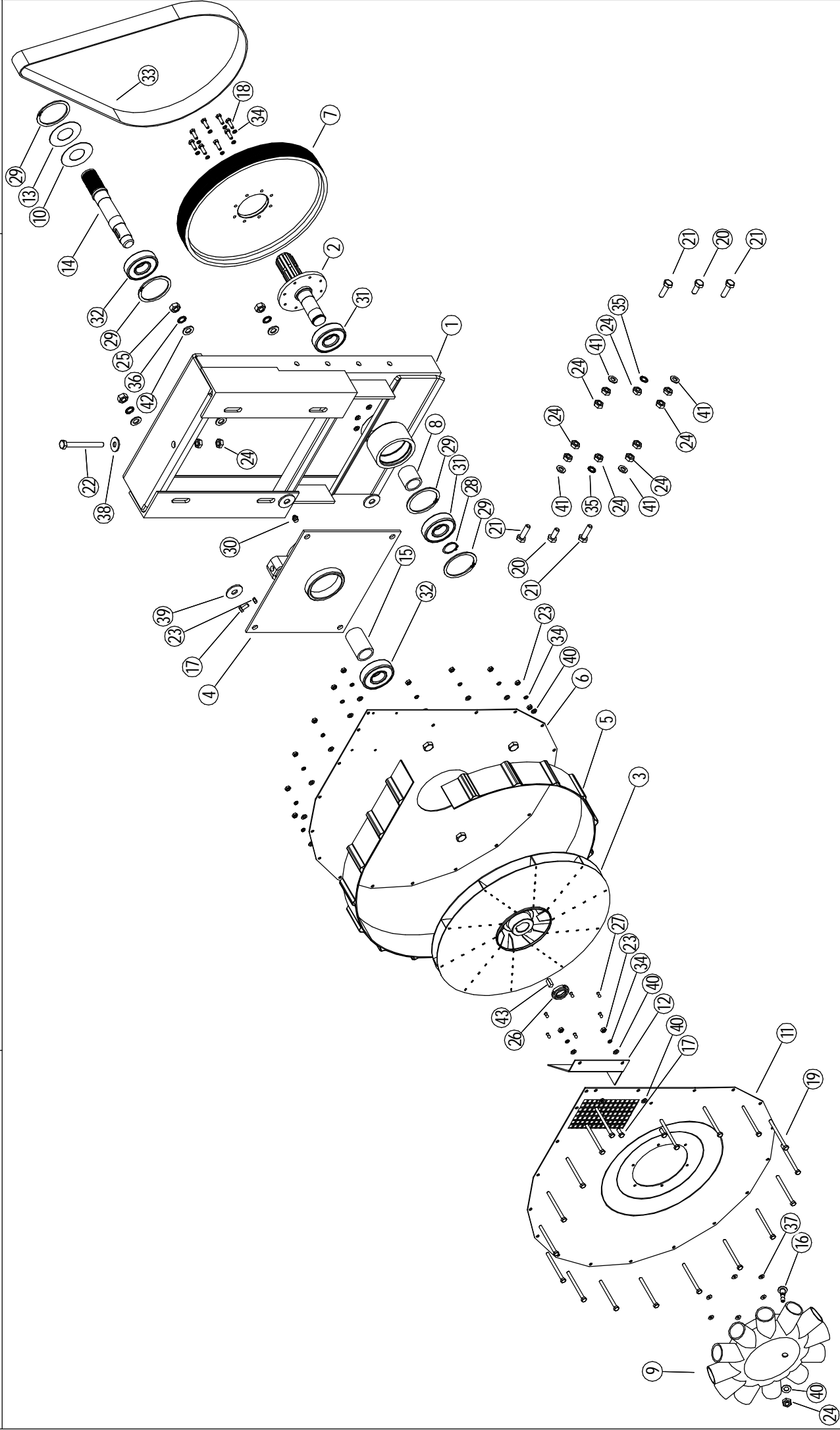


50

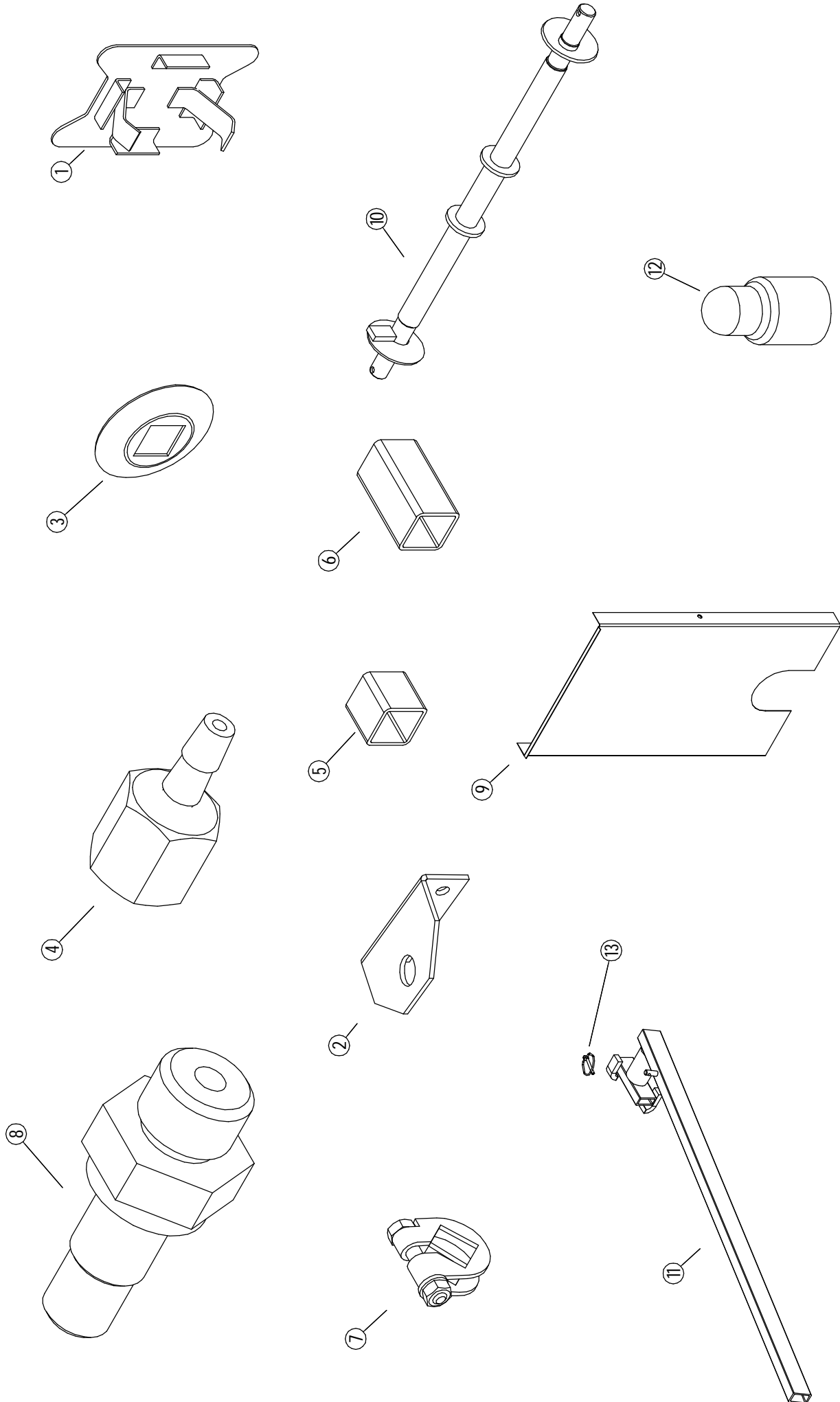


60



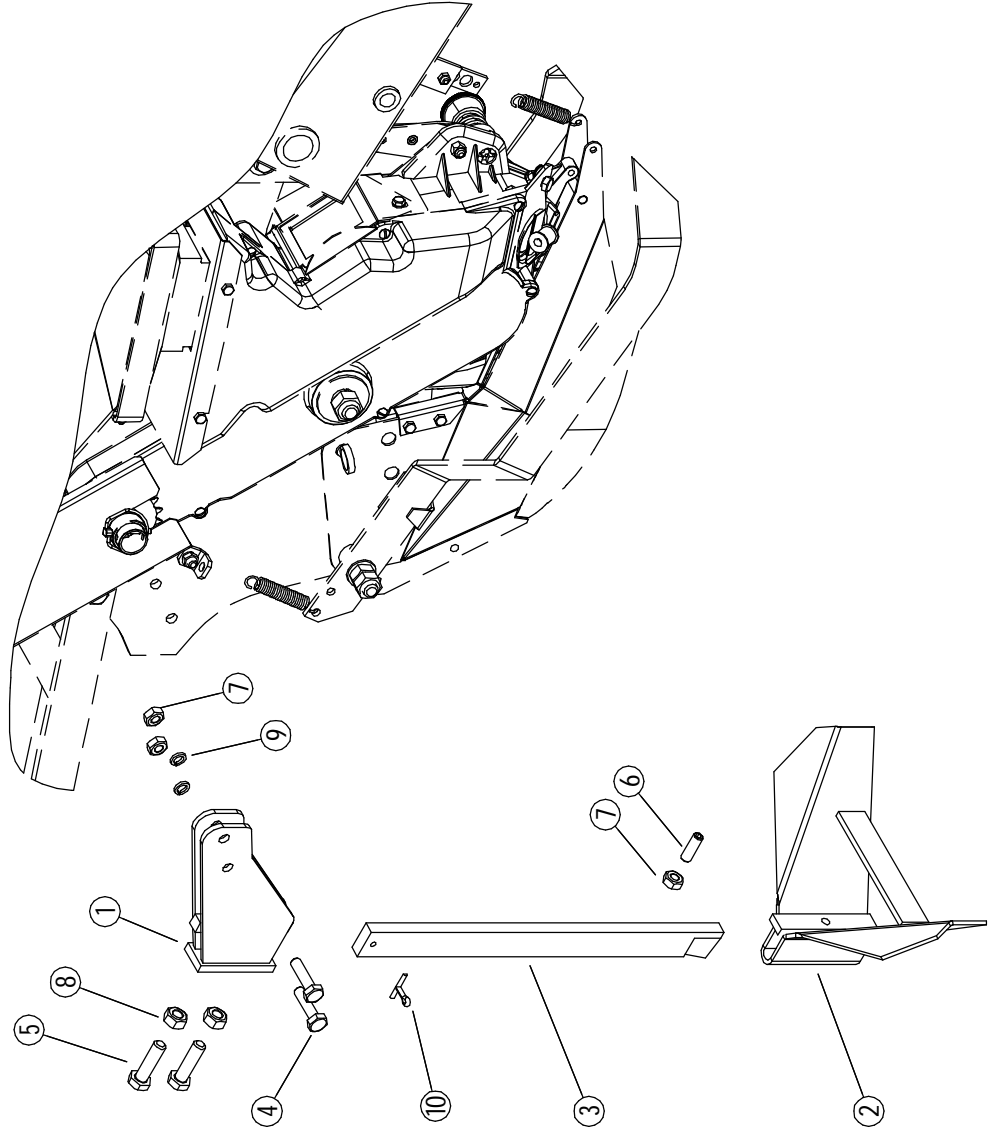


Остальные детали и сборочные единицы



Комкоорвод

СК-8.21.00.00.000



Комплект электроники

СК-8.25.00.00.000

